



SuisseEnergie  
pour les communes

**Programme  
de soutien**

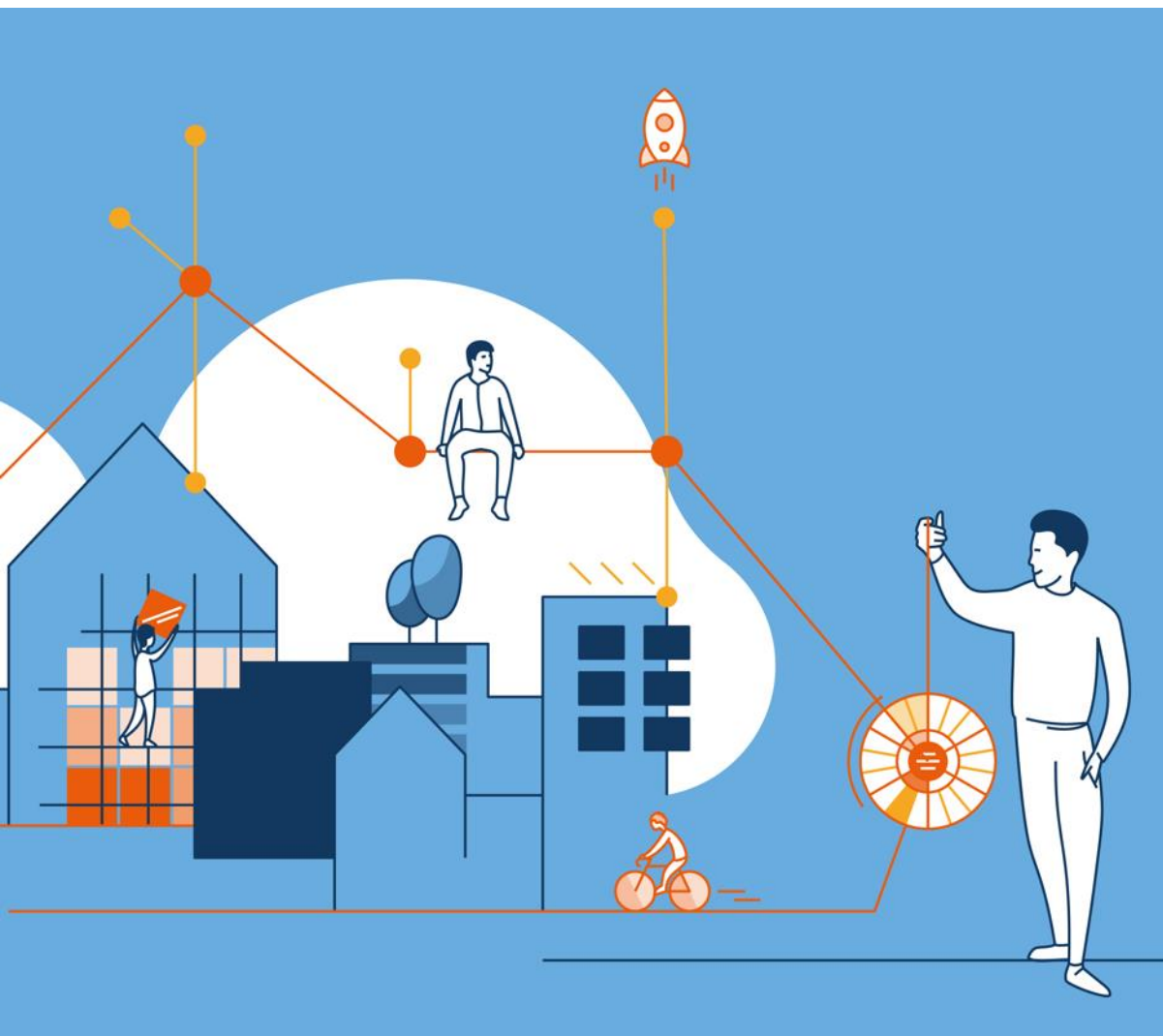
# Workshop

Lausanne, 29 septembre 2022,  
Jakob Rager & Damien Chiffelle

 suisseénergie

# Contenu

1. Présentation de SuisseEnergie pour les communes
2. Workshop
3. Conclusion



SuisseEnergie  
pour les communes

**Programme  
de soutien**

# SuisseEnergie pour les communes

Introduction

suisseénergie

# L'OFEN soutient les villes, les communes et les régions

- **Les villes, communes et régions** ont un rôle déterminant à jouer pour atteindre les objectifs de la Stratégie énergétique 2050 et de l'Accord de Paris sur le climat.
- « SuisseEnergie pour les communes » leur apporte un soutien à l'aide de subventions dans les domaines suivants: **efficacité énergétique des bâtiments, énergies renouvelables, mobilité, installations et processus.**
- Plusieurs catégories de soutien sont prévues.

## Communes pionnières

pour les communes ambitieuses  
CHF 80'000 – CHF 100'000  
par année

## Villes et communes innovantes

pour les communes engagées  
CHF 15'000 – CHF 30'000  
par année

## Région-Energie

pour les activités intercommunales  
CHF 15'000 – CHF 30'000  
par année

## Projets temporaires

pour les communes spontanées  
Communes: jusqu'à CHF 5'000  
Régions: jusqu'à CHF 15'000

## Smart City Innovation Challenge SCIC

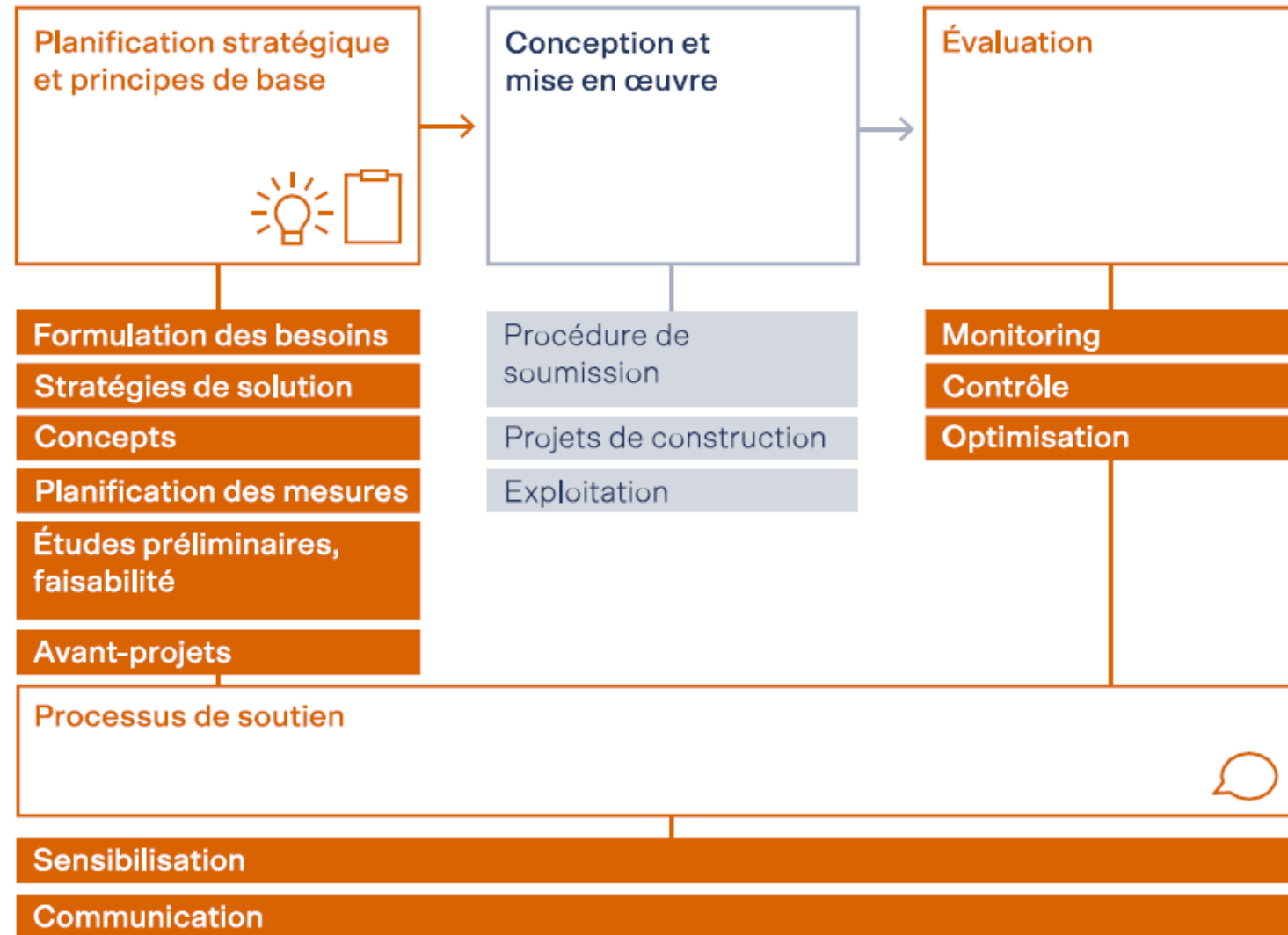
pour les communes et  
régions innovantes  
Projets gagnants: CHF 400'000  
Idées récompensées: CHF 5000

## Soutien dans le cadre du processus

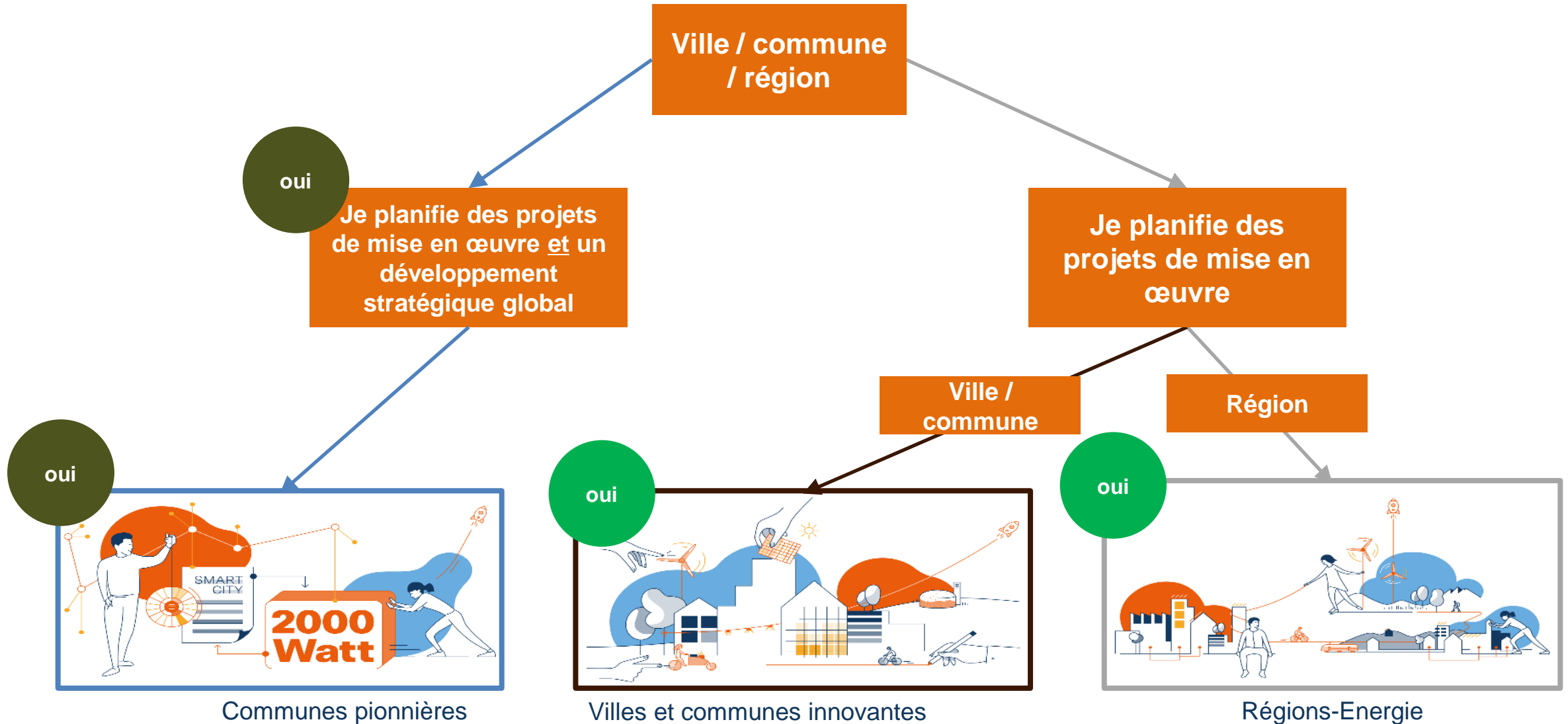
pour les Cités de l'énergie et ISO  
CHF 4'000 / CHF 10'000

# Projets de mise en œuvre pour tous les programmes d'encouragement:

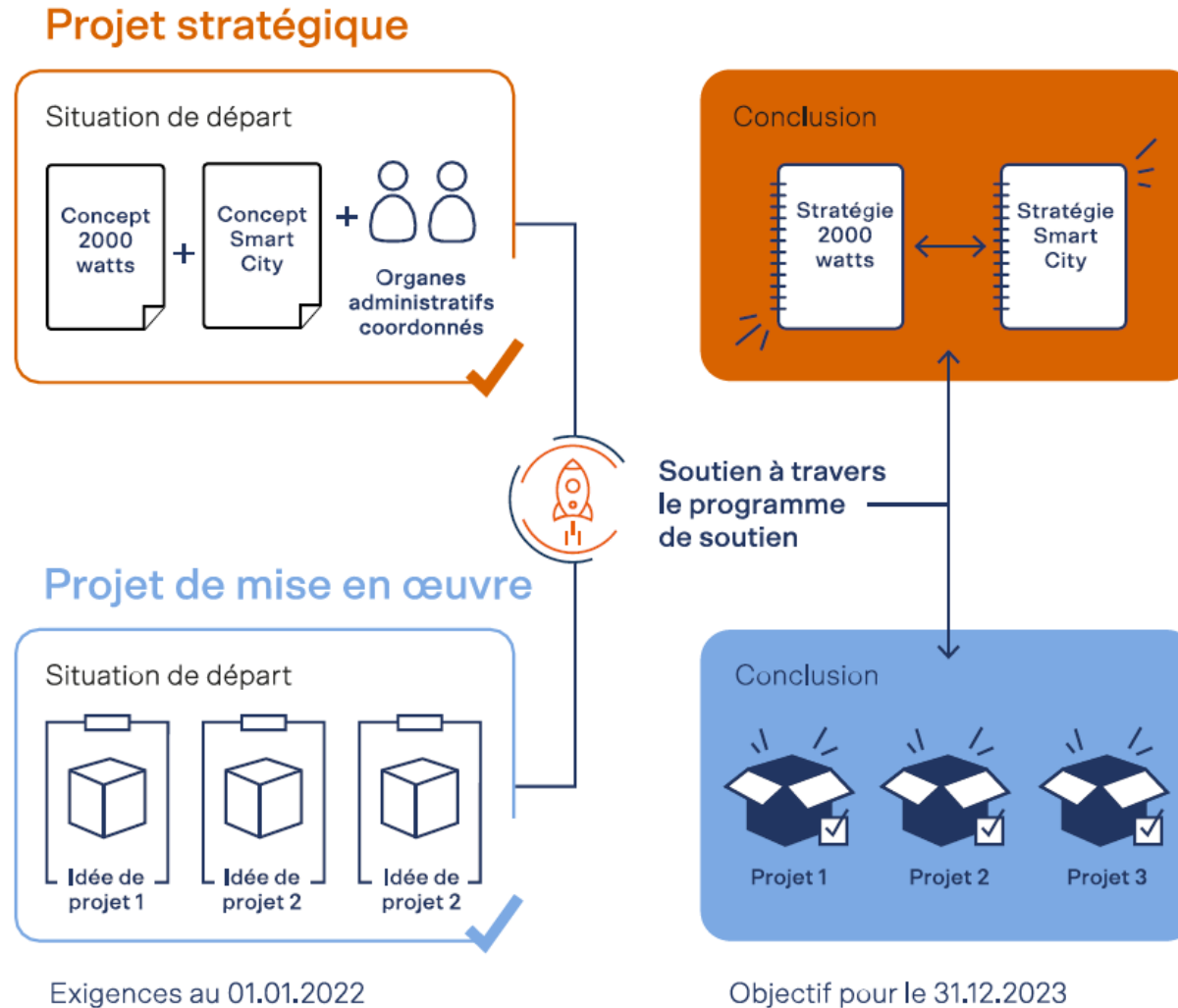
Quelles phases de projet peuvent être soutenues

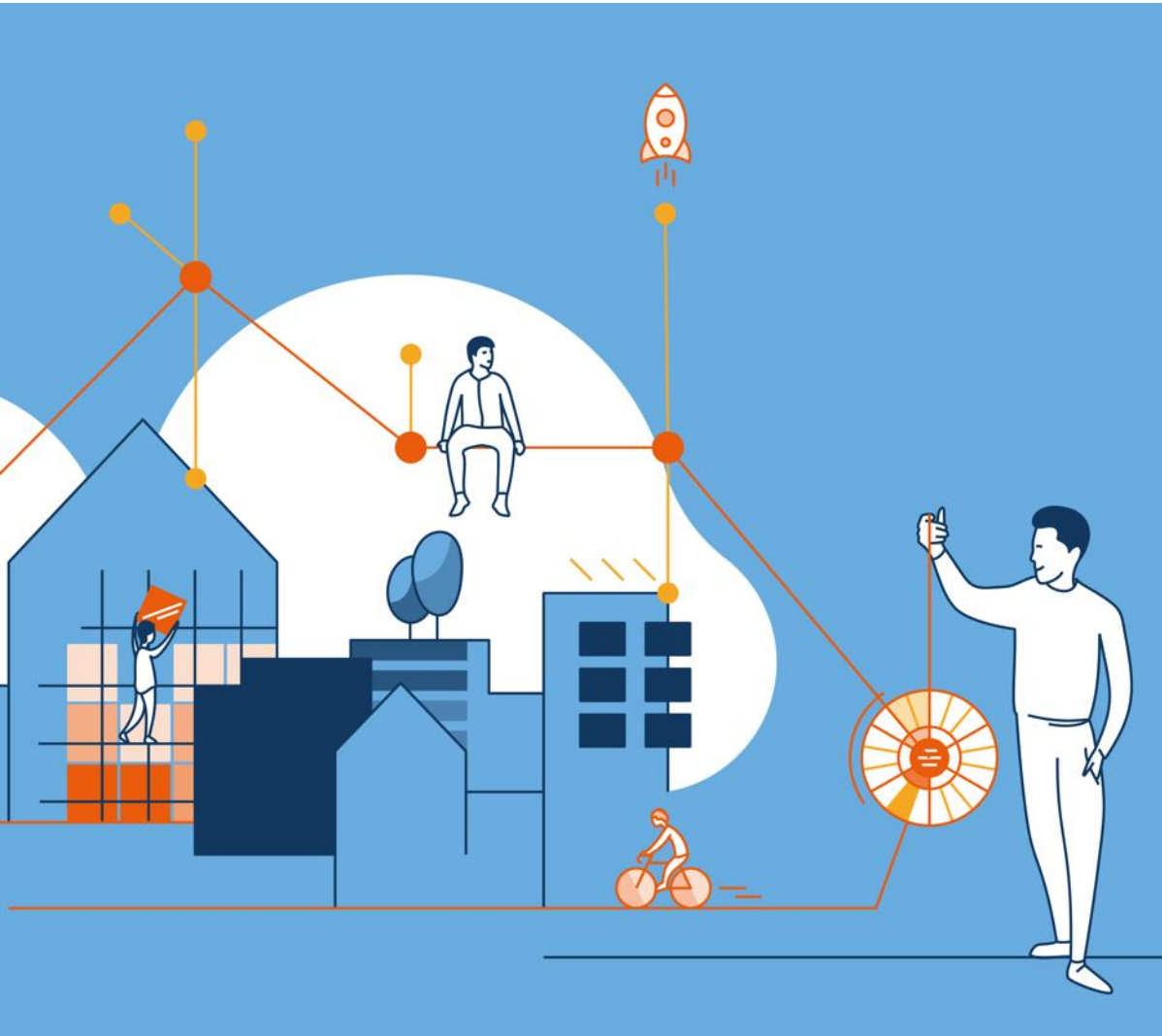


# Quel programme est adapté à ma ville – commune – région ?



Communes pionnières:  
les projets de mise en œuvre doivent être combinés avec un développement stratégique.





# Smart City - Construire ensemble les solutions aux défis communaux

Le 29 septembre 2022 à Lausanne, Sophie Borboën



# Définition

Une Smart City est...une ville progressiste, connectée, qui se caractérise par une qualité de vie élevée et une utilisation efficace des ressources. Ceci grâce à une mise en réseau intelligente :

- des acteurs (ville, privés, économie, hautes écoles)
- des systèmes d'infrastructures (approvisionnement, mobilité, transport, TIC, etc.)

## « Connectée, innovante et participative »

La collaboration entre les citoyens/ennes, l'administration, l'économie, la science et la politique est centrale.



# Une Smart City, ce n'est ....

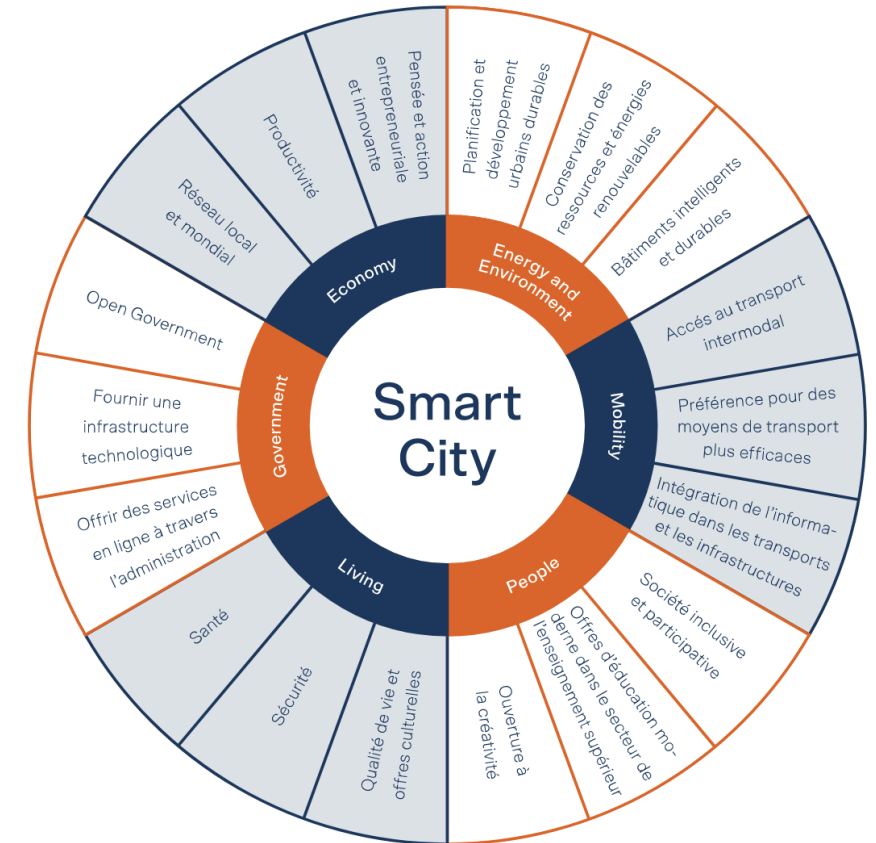
- **pas exclusivement une «ville digitale»** > une «ville intelligente» n'est possible que grâce à l'intelligence humaine.
- **pas un label**, mais un processus de transformation qui s'appuie sur la mise en réseau des personnes et des objets, et qui met en lien des champs d'actions et des infrastructures.
- **pas un ovni** qui a atterri dans la ville avec de nouvelles visions et de nouveaux objectifs. C'est une stratégie classique de soutien aux objectifs existants.



# Définition d'un projet Smart City



- Implique **différents partenaires** (population, administration, économie privée, institutions de formation, organisations)
- **Relie différents systèmes d'infrastructures** (bâtiments, transports, production d'énergie, infrastructure informatique, réseaux, etc.)
- Intègre les thèmes de la **roue Smart City** (en particulier «Environnement Smart»)
- Utilise des nouvelles **technologies de communication et d'information** (digitalisation)
- S'appuie sur l'expérience et les connaissances acquises dans le cadre de projets similaires et est ouvert à de **nouveaux développements** (innovation)



# L'avenir est Smart : devenir une Smart City



SuisseEnergie  
pour les communes

**Smart  
City**



# Posez vos questions aux Smart Cities !



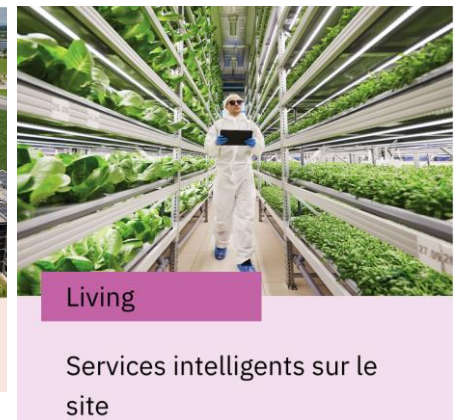
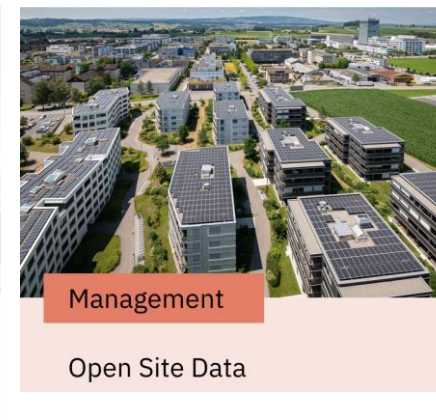
## Offre d'échange et de conseil pour les villes et les communes – Par et pour des professionnels des administrations communales

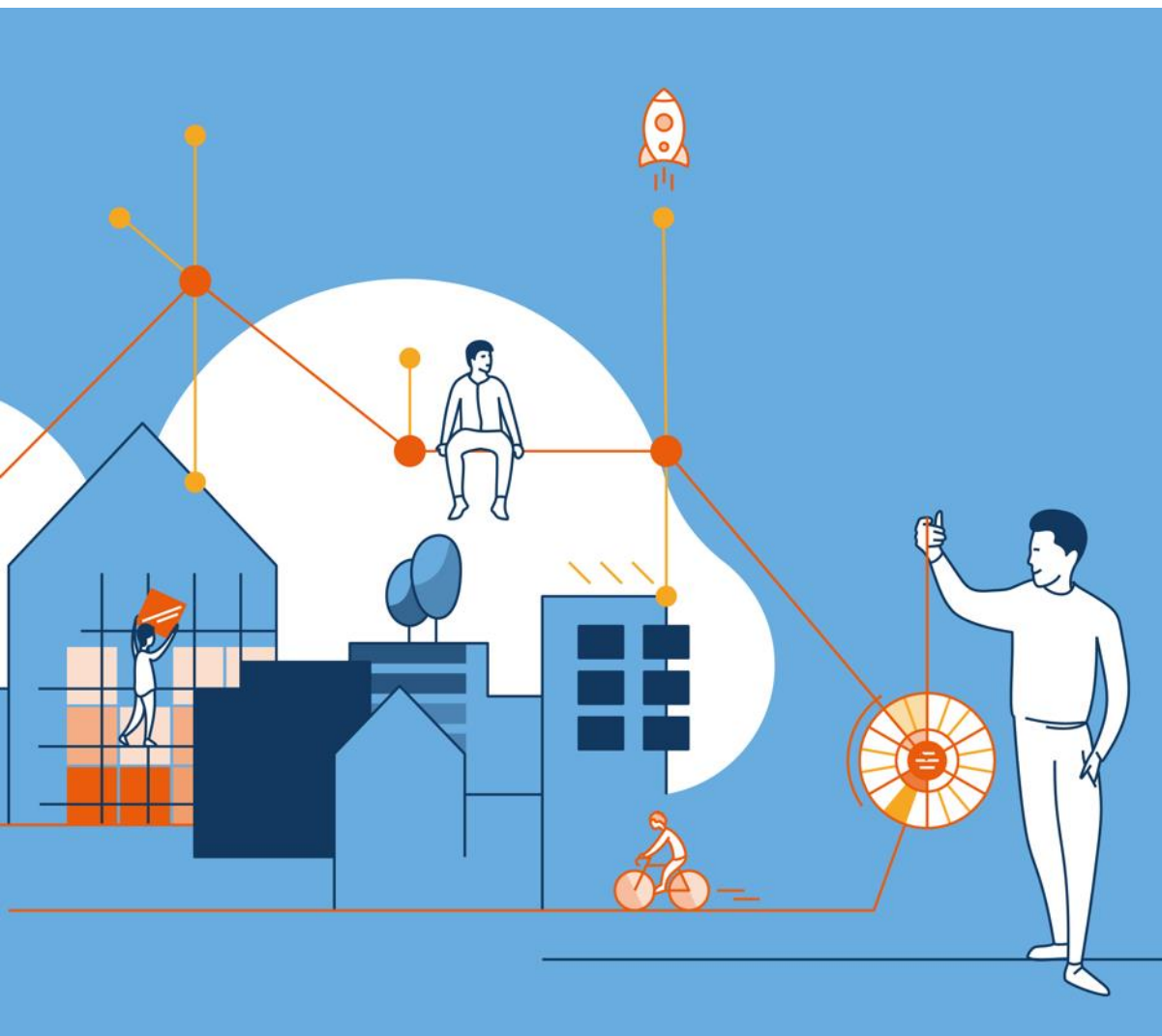
- Objectif : permettre aux communes intéressées d'avoir des échanges avec d'autres villes et communes engagée dans le processus Smart City, afin d'avancer dans la mise en oeuvre plus rapidement et de manière plus ciblée.
- Délai inscription : fin 2022
- Prestations programme SC : organisation de la rencontre, coordination des rendez-vous, mise à disposition des experts techniques (y compris d'éventuels honoraires et, si nécessaire, des prestations de traduction)
- Prestations commune : mise à disposition des locaux et coordination au sein de l'administration
- Plus d'infos : [https://www.local-energy.swiss/fr/dam/jcr:ea044455-aa7d-4758-82f9-27ad318c51dd/2022\\_Demandemoi\\_FicheInfo\\_F.pdf](https://www.local-energy.swiss/fr/dam/jcr:ea044455-aa7d-4758-82f9-27ad318c51dd/2022_Demandemoi_FicheInfo_F.pdf)



# Smart Site : Comment rendre un Site 2000 watts plus intelligent

- Les solutions intelligentes, associées à une certification de Site 2000 watts, offrent une excellente occasion de créer un quartier économe en énergie, respectueux du climat et offrant un environnement attrayant pour les habitants et les entreprises
- Plus d'infos sur [2000watt.swiss/fr](https://2000watt.swiss/fr)
- Exemples de «Smart Sites»





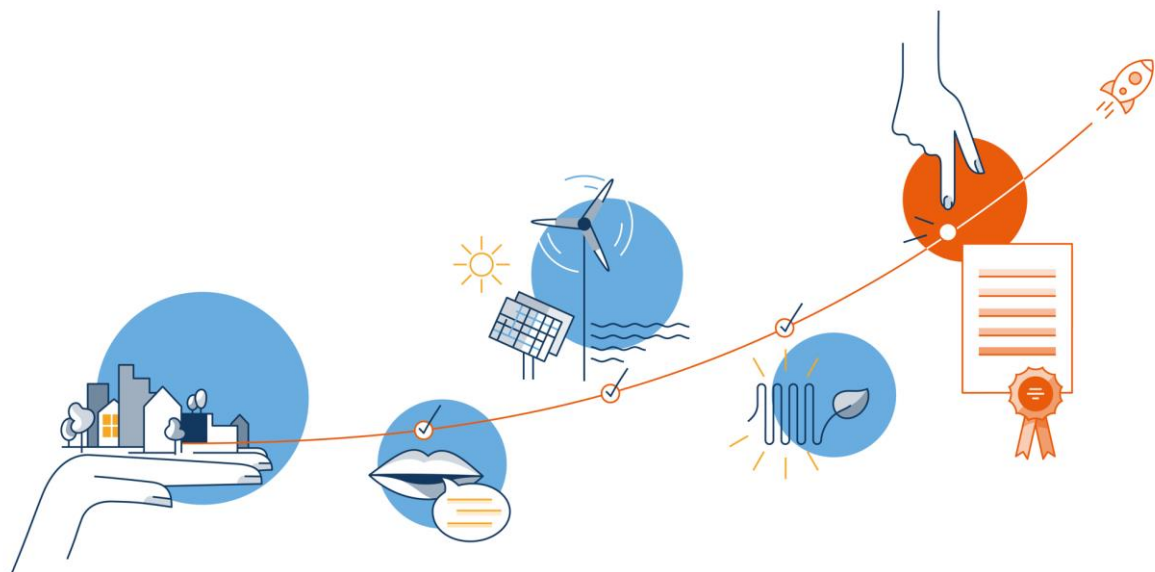
## Contact

Direction régionale Smart City Suisse  
Sophie Borboën  
[Smartcity-Suisse@local-energy.swiss](mailto:Smartcity-Suisse@local-energy.swiss)  
021 861 00 96



SuisseEnergie  
pour les communes

**Programme  
de soutien**



# Workshop

En 3 phases

suisse**é**nergie



## Contenu des ateliers

1. Partie 1 : Synergies 2000 Watts et Smart City
2. Partie 2 : Pilotage de projets pionniers
3. Conclusion

**Smart City**

**2000 Watt /  
zéro net**



Quelles synergies?



Expériences



# Et c'est à vous



## Retour d'expériences et enjeux des projets pionniers

- Transversalité: Travail en silos au sein des communes
- Définir & intégrer les rôles et responsabilités du projet au sein de la Commune
  - Les parties prenantes agissent que lorsqu'elles sont directement impliquées
  - Crainte de perte de prérogatives entre services
- Projet stratégique vs. Projet de mise en œuvre: compréhension sur le programme de soutien

## Retour d'expériences et enjeux des projets pionniers

- Trouver les synergies et les gains d'efficacité
- Rendre visible et compréhensible le projet stratégique au sein de la Commune
- Suivi et évaluation du résultat du projet
- Adapter objectifs fédéraux/cantonaux à la Commune

# Pilotage de projet

Smart City



2000 Watt

Quelle  
structure  
nécessaire?

Comment faut-il  
procéder?

Quel besoin pour la  
construction du  
projet?

# Et c'est à vous



# Conclusion





SuisseEnergie  
pour les communes

**Programme  
de soutien**

# Merci !

Contact :

Jakob Rager & Damien Chiffelle

**Direction régionale Suisse romande**

Téléphone : +41 (0) 27 564 35 00

[Projet@local-energy.swiss](mailto:Projet@local-energy.swiss)

suisse**énergie**