



**Stadt
Luzern**



Stadt
Luzern

Die Smart City Strategie der Stadt Luzern

Stefan Metzger, CDO

23.11.2021





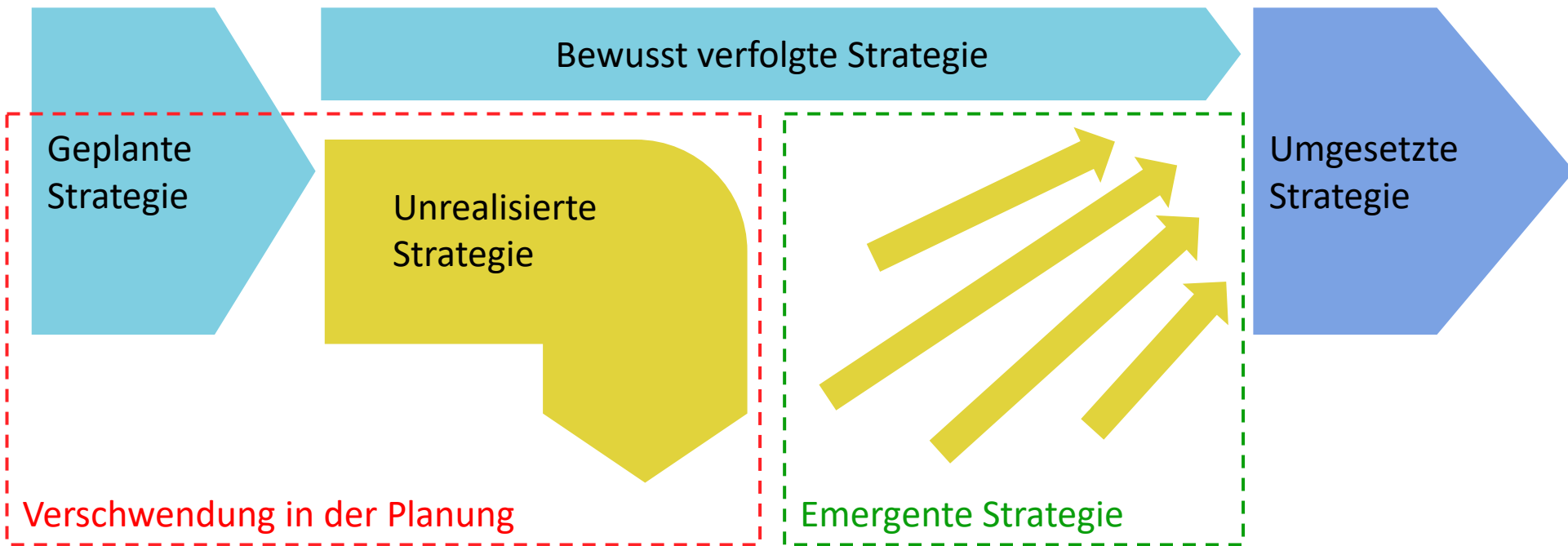
Emergente, offene Strategie



Emergente Strategie* als Antwort auf die VUKA-Welt

Tatsächlich realisierte Strategie ist meist eine Mischung aus ursprünglicher Planung und dynamischen Elementen.

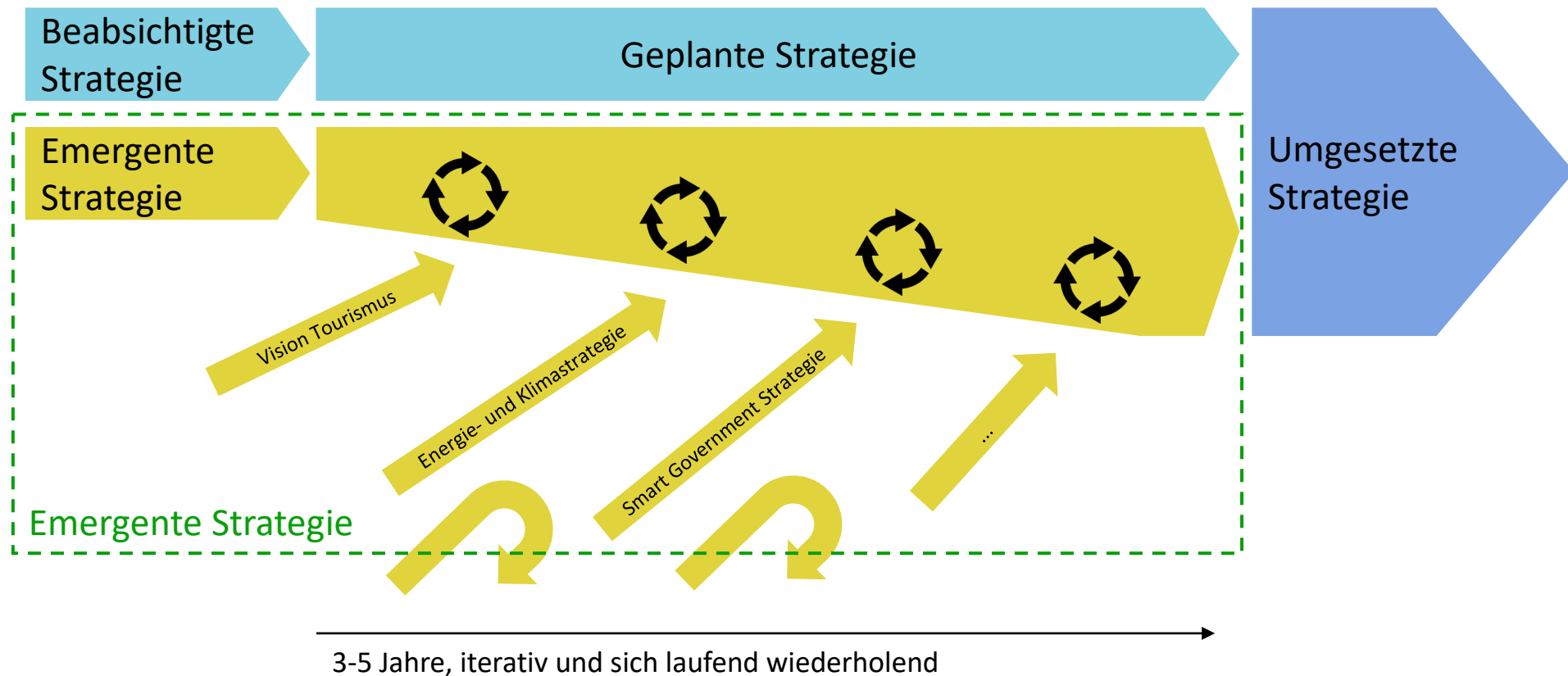
- VUKA:
- Volatilität
 - Unsicherheit
 - Komplexität
 - Ambivalenz



*nach Henry Mintzberg, 1987
Darstellung nach Yellowbirds Consulting, Ulm

Emergente Strategie als Antwort auf die VUKA-Welt

Agil heisst im «Wie» klar strukturiert und im «Was» dynamisch agierend.



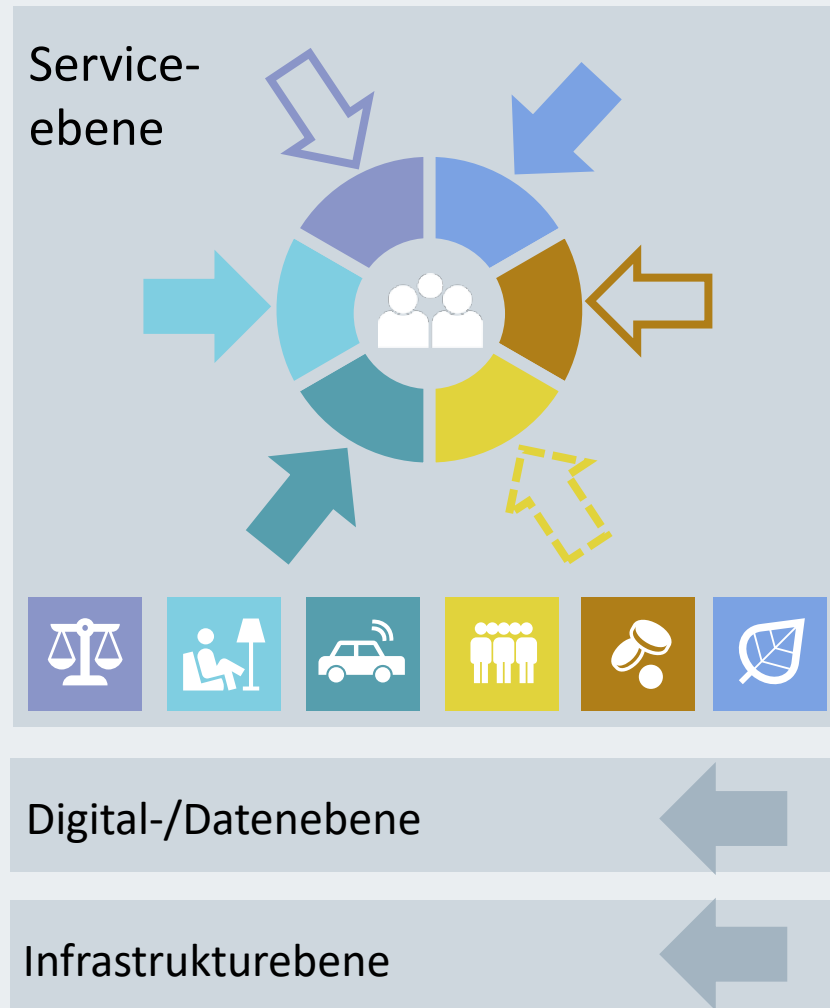
*nach Henry Mintzberg, 1987
Darstellung nach Yellowbirds Consulting, Ulm



Strukturierung mit Raster



Smart City Architektur als Raster für eine emergente Strategie



Basierend auf Modell Metzger/Portmann, Smart City Hub

Die Smart City Strategie gibt die Struktur / das Raster vor, in der die spezifischen vorhandenen, geplanten und zukünftigen Fachstrategien in den Kontext gestellt werden, z. B.:

Smart Economy

- Vision Tourismus Luzern 2030
- Konzept City-Management

Smart People

- bislang keine spezifische Strategie

Smart Governance

- Smart Government-Strategie ist mit dem Aufbau des kantonsweiten Service-Portal geplant

Smart Mobility

- bestehende Mobilitätsstrategie, wird regelmässig überarbeitet

Smart Environment

- Klima- und Energiestrategie
- Klimaanpassungsstrategie

Smart Living

- Age-Friendly-Cities Netzwerk
- Städtische Wohnraumpolitik

Smartes Luzern → Strategie-Landkarte zur Umsetzung

Smartes Luzern wirksam modernisieren, intelligent verzichten, wegweisend gestalten

Wirkungs- -ziele

Soziale Inklusion durch Teilhabe und Vertrauen

- Förderung des Wir-Gefühls und der Solidarität
- Effektive Partizipation durch Plattformen zur Kollaboration
- Die Stadt Luzern ist eine verlässliche Partnerin mit Wirkung

Lebensqualität dank Nachhaltigkeit und smartem Verzicht


- Die Umwelt bewahren und dazu neue Technologien nutzen
- Die Stadt nachhaltig beleben und ihre Attraktivität steigern
- Lebenswerte Quartiere fördern - lange Wege vermeiden

Florierend & wettbewerbsfähig durch Standortattraktivität

- Ansiedlung von Zukunftsbranchen - Stadt als Zukunfts-Labor
- Fördern digitaler Ausbildungsprogramme
- Optimierung der Rahmenbedingungen für Unternehmen

Service Ebene

Einwohnerschaft
(Wohnen & Leben)



Wirtschaft



Freizeit, Bildung &
Kultur



Politik



Natur & Umwelt



Smart Governance

transparent,
modern und
kundenorientiert

Smart Living

sicher, gesund und
selbstbestimmt

Smart Mobility

umweltverträglich,
flächeneffizient
und hinreichend

Smart People

kreativ, informiert
und mitwirkend

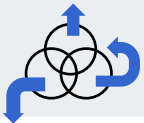
Smart Economy

innovativ,
kollaborativ und
wertsteigernd

Smart Environment

intakt, ressourcen-
schonend und
vielfältig

Digitale Ebene



Smart Work
Befähigung aller Beteiligten zu einem teamorientierten, proaktiven, flexiblen und auf das Kundenerlebnis ausgerichteten Handeln

Intelligente Daten
Daten sind die Basis für fundierte Entscheidungen und Services. Sie stehen den Beteiligten offen und standardisiert zur Verfügung

Digitale Organisation
Optimierte / neue Services durch Co-Creation, einer Test & Learn Kultur und Kompetenzzentren zur Qualitätssicherung

Automation & Flexibilität
Passende IT- Architektur zur Steigerung der Flexibilität bei der Prozess-gestaltung und für mehr Automation

Digitale Kommunikation
Digitale Berührungspunkte werden zu Verfügung gestellt und zur Information oder Transaktion erfolgreich genutzt

Infrastruk- -tur Ebene

Flexibel & Multifunktional
Die Infrastruktur soll soweit möglich flexibel und multifunktional sein. Eine Mehrfachnutzung und Anbieter-unabhängigkeit ist anzustreben

Sicher, robust & redundant
Die Infrastruktur gefährdet niemanden und ist per «Security by Design» geschützt. Sie ist, soweit wirtschaftlich, redundant

Umweltverträglich, Energieeffizient & Ressourcen schonend
Bei Aufbau, Betrieb und Weiterentwicklung der Infrastruktur werden die Ressourcen geschont

Rechtliche Voraussetzungen
Gesetzliche Vorschriften werden eingehalten. Ein rechtlicher Rahmen wird geschaffen, sofern neue Anforderungen bedient werden müssen

Grundsätze

Ressourceneffizienz: Die Schonung sämtlicher Ressourcen unterliegt allen Vorhaben

Open Strategy: Partizipation und laufende Weiterentwicklung der Strategie

Public Private Partnerships: Wir entwickeln die Stadt gemeinsam mit Wirtschaft und Akademie

Transparenz: Wir kommunizieren aktiv und teilen Know-how und Erfahrungen

Make or Buy: Standard- vor Individuallösungen

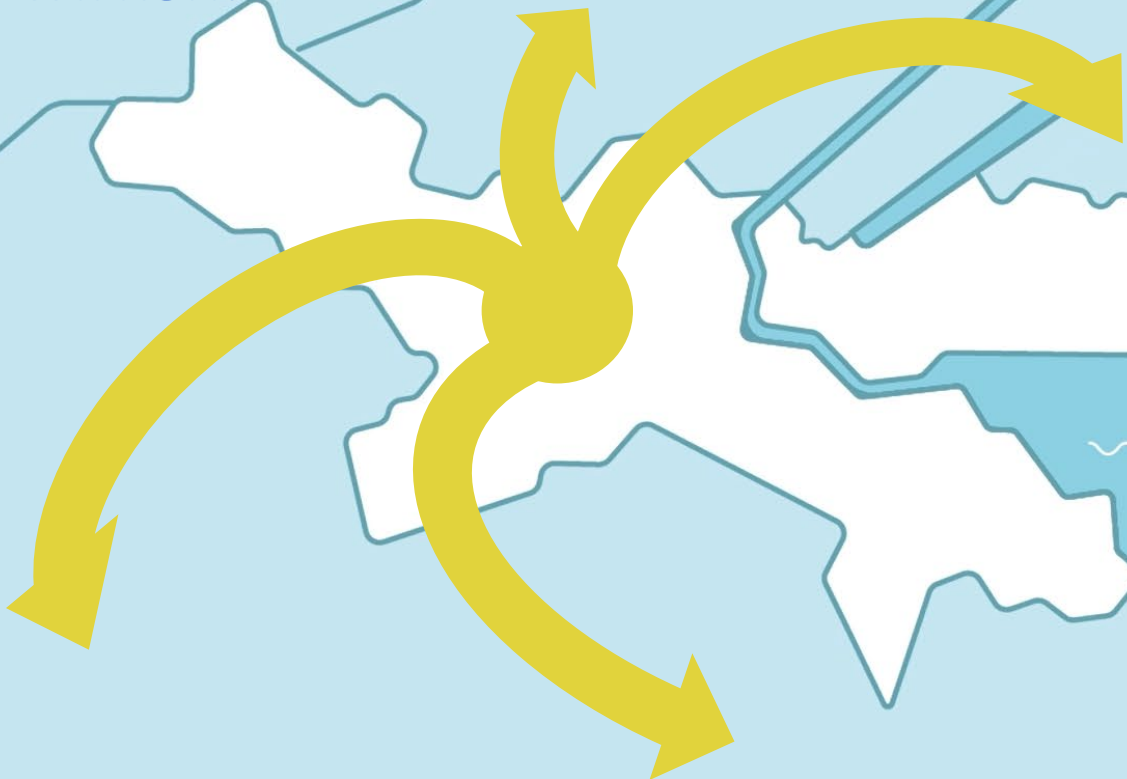
Anspruchsgruppenzentriert: Smart City ist kein Selbstzweck

Integrale Prozesse: Prozesse als Ganzes über fachliche Grenzen hinweg

Innovation löst bestehendes ab: Wirksam umstellen heisst auch auf bestehendes zu verzichten

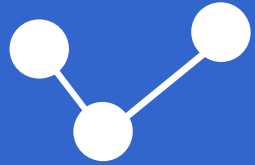
So viel Digitalisierung wie sinnvoll und nötig

Ein smartes Luzern kennt keine Grenzen
und soll über die Stadt hinaus
unterstützend wirken.





Digitalisierung als Bestandteil



Das smarte Luzern braucht Digitalisierung

Smartes Luzern: Wirksam modernisieren - intelligent verzichten - wegweisend gestalten



- Florierend und wettbewerbsfähig durch Standortattraktivität

- Lebensqualität dank Nachhaltigkeit und smartem Verzicht

- Soziale Inklusion durch Teilhabe und Vertrauen

Digitale Stadt Luzern

Digital first - Kundenzentrierung - datengestütztes Handeln



- Möglichkeiten der Digitalisierung unter der Prämisse «digital first» nutzen.
→ «digital first» heisst nicht «digital only»!

- Digitalisierung zur gezielten Steigerung der Kundenzentrierung und Dienstleistungsqualität.

- Datengestütztes Handeln und digitale Technologie für optimale Gestaltung und effizienter Ressourceneinsatz.

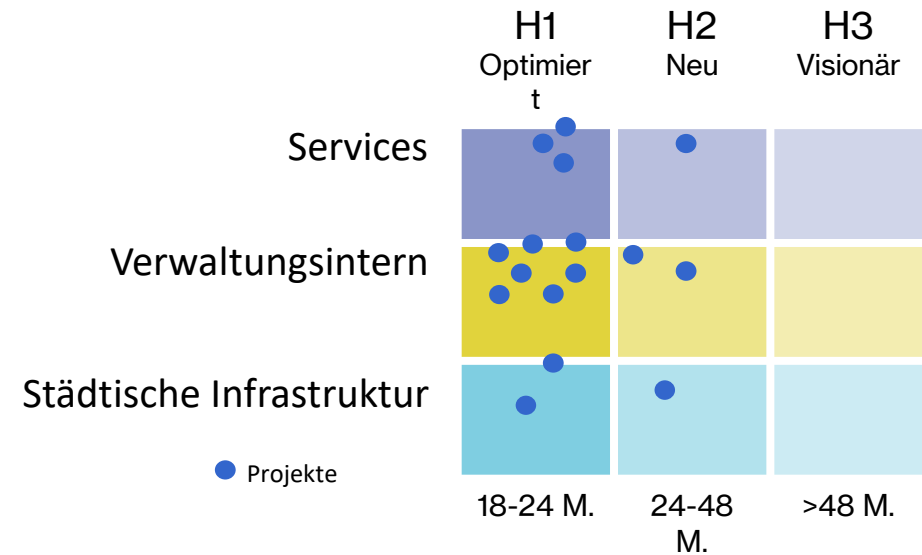
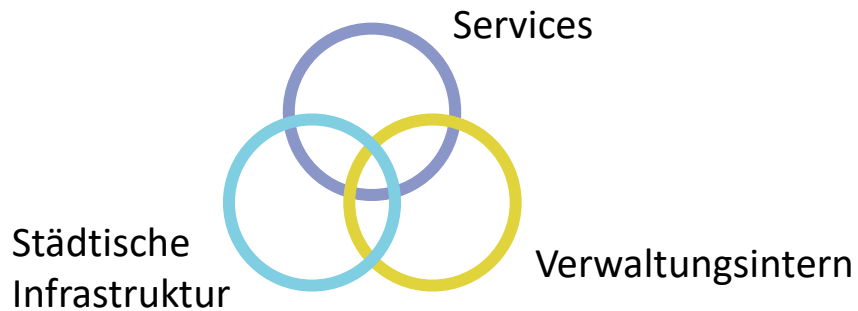


Ableitung von Massnahmen



Massnahmen und Projekte definieren und priorisieren

Digitale Stadt Luzern: 3 Wirkungsfelder und Projektportfolio-Matrix



- Public Private Partnership Ansätze v. a. im Bereich der städtischen Infrastruktur
- Förderung der Selbstlernenden Organisation / Work Smart verwaltungsintern
- Kundenzentrierung durch Partizipation und Nutzung von Synergien (Kanton, VLG, weitere...)

- Synergien schaffen dank Übersicht über alle Projekte
- Massierung verwaltungsinterner Modernisierungsprojekte zugunsten der anderen Felder reduzieren
- Make or Buy Betrachtung und Prüfung möglicher externer Vergaben

Digitalisierung ist kein Selbstzweck, sondern soll zu einem smarten Luzern führen



Kontakt



Stadt Luzern
Digital
Hirschengraben 17
6002 Luzern
Telefon: +41 41 208 71 43
www.digital.stadtluzern.ch