

# D'aujourd'hui à demain: Comment engager les communes d'une Région-Énergie à long terme?

30 novembre 2023



SuisseEnergie  
pour les communes

Région-  
Énergie

## Aperçu du programme

- 16h00: **Accueil et introduction**
- 16h20: **Présentations de Régions-Énergie exemplaires**
  - Martine Plomb, conseillère Région-Énergie MYénergie
  - Luigi Conforto, coordinateur Regione-Energia Verbano
  - Henrik Bang, Regione-Energia del Bellinzonese
- 17h00: **Atelier de discussion**
- 17h15: **Conclusions de l'atelier**
- 17h30: **Sondage et remarques finales**

*Stefano Mazzaccaro & Sarah Dujoncquoy*

# Région-Énergie: SuisseEnergie pour les communes

- soutien les **villes, communes** et **régions** afin que ces dernières puissent contribuer de manière significative à l'atteinte par la Suisse des objectifs de la **stratégie énergétique 2050** et de **l'accord de Paris**.
- propose son aide par le biais de **divers programmes de soutien** dans les domaines de l'efficacité énergétique des bâtiments, des énergies renouvelables et de la mobilité



**Projets temporaires**

pour les spontanées  
Communes: jusqu'à CHF 9'000  
Régions: jusqu'à CHF 18'000



**Région-Énergie**

pour les activités intercommunales  
CHF 15'000 – CHF 30'000 par année



**Villes et communes innovantes**

pour les communes engagées  
CHF 15'000 –  
CHF 30'000 par année



**Communes pionnières**

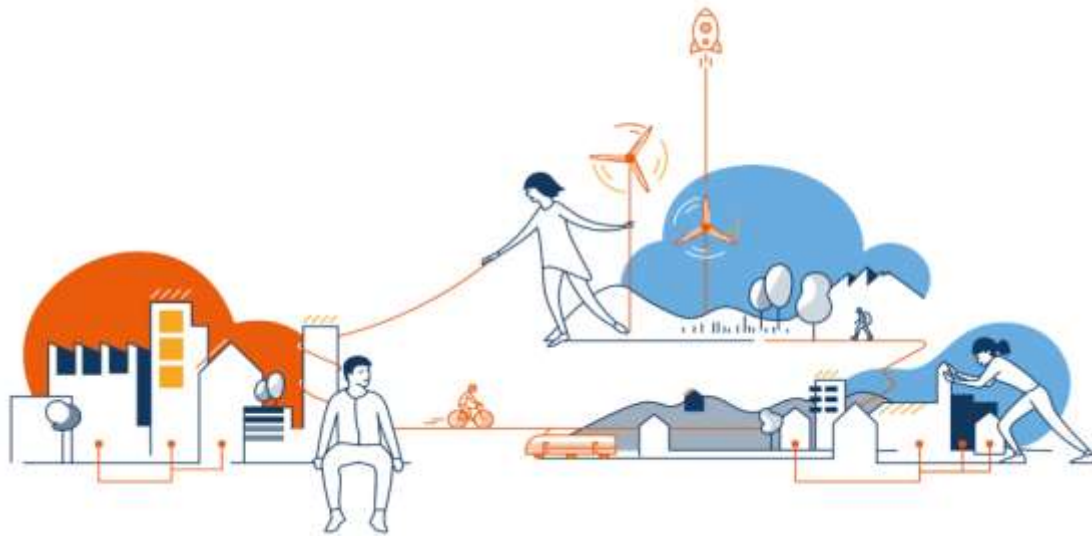
pour les communes ambitieuses  
CHF 80'000 –  
CHF 100'000 par année

# Région-Énergie: Prestations du programme de soutien



- **Soutien spécialisé** dans le domaine des Régions-Energie
  - Conseil par le Service Région-Energie (mise en place de Régions-Energie, transfert de connaissances)
  - Aides et outils (p. ex. Guide « Collaboration intercommunale »)
- Réseau de spécialistes
- **Partage d'expériences** entre les Régions-Energie 1x/an (prochaine date **le 7 mai 2024 à Lausanne & le 23 avril au Tessin**)
  - *Ces prestations sont disponibles pour toutes les régions*
- **Soutien financier**
  - Durée de 2 ans (prochaine soumission en mars 2025, mise en œuvre en 2026-2027)
  - Soutiens pour 1-3 projets à hauteur de min. **CHF 15'000.- à max. CHF 30'000.- par année**
  - Tout au plus 40% des coûts totaux du projet (y c. propres prestations)
- **Entretien annuel** avec votre conseiller/conseillère Région-Energie accrédité/e
  - *Ces deux prestations d'encouragement nécessitent la réussite de la soumission de projet*

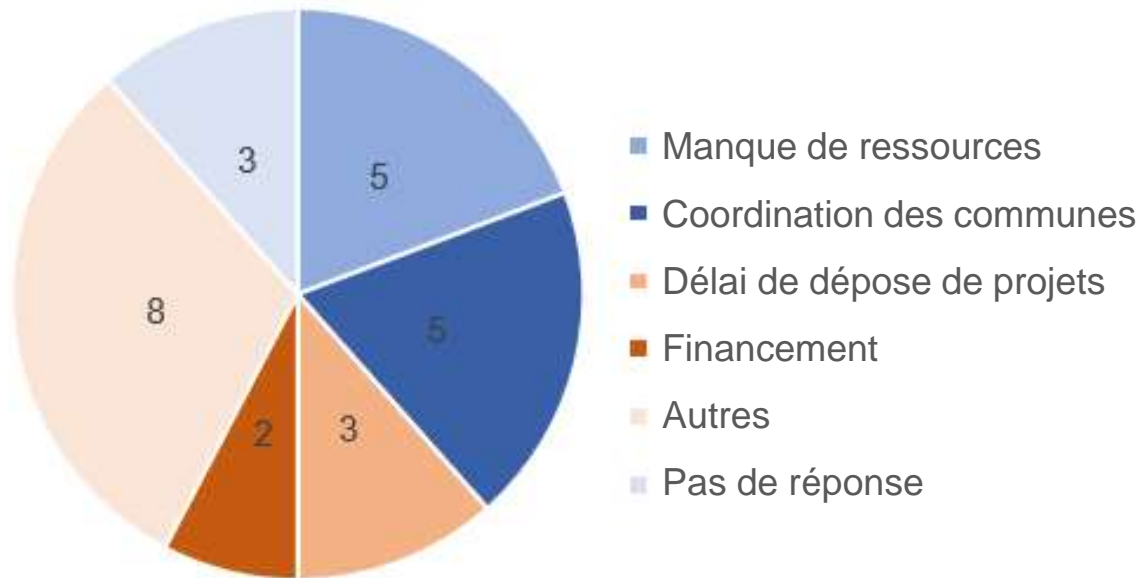
# Région-Énergie: À qui s'adresse ce programme?



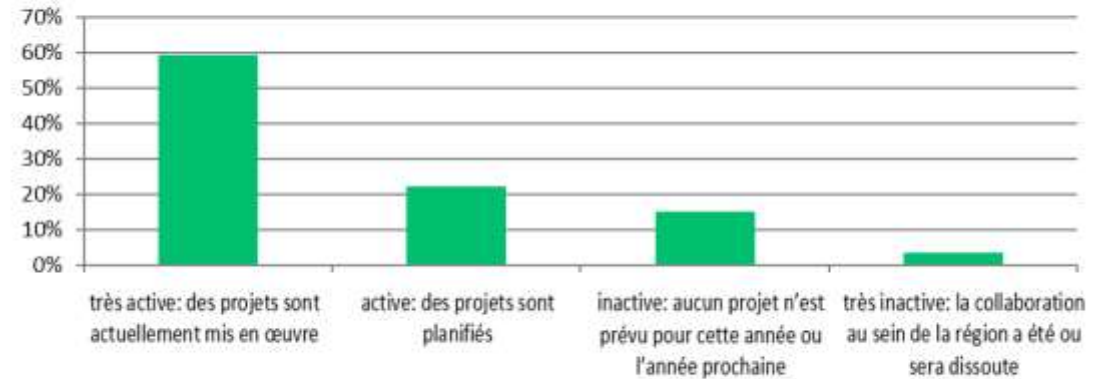
- Villes et communes d'un réseau intercommunal existant (min. 3 communes)
- Associations et organisations (p. ex. associations de planification, parcs naturels) impliquant directement des villes et des communes qui souhaitent mettre en œuvre des projets individuels passionnants.
- Voir des [exemples de Régions-Énergie](#) sur le site web

# Enquête 2021

Quels sont les **principaux défis** que vous rencontrez dans le cadre de votre fonction actuelle au sein de la Région-Énergie?

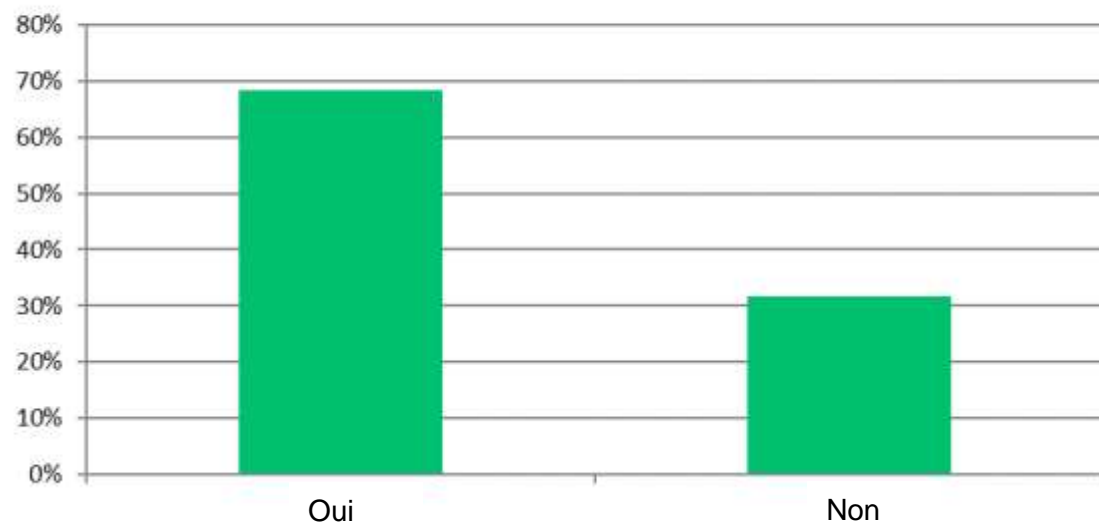


À quel point la Région-Énergie dans laquelle vous travaillez est-elle **active**?

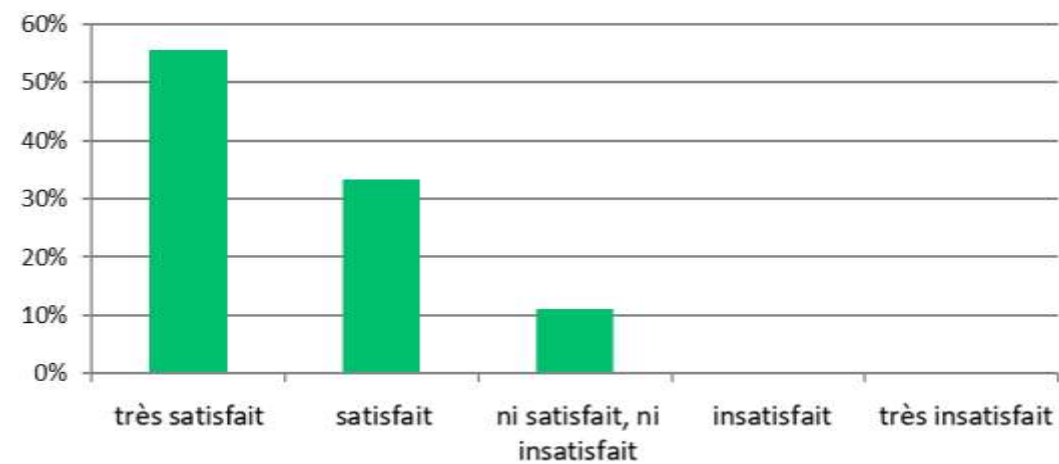


# Enquête 2021

Votre Région-Energie est-elle gérée par un/e conseiller/-ère?



Quel est votre degré de satisfaction par rapport à la collaboration avec le/la conseiller/-ère?



# Documentation à disposition

1. Guide sur la coopération intercommunale dans les Régions-Énergie
2. Modèle de convention pour la collaboration intercommunale
3. Modèle de déclaration d'engagement



# Guide: Coopération intercommunale dans les Régions-Énergie

## Contenu

- Guide pour les communes et les régions créé par le service Région-Énergie
- Montre les avantages d'une collaboration intercommunale
- Explique le processus de développement d'une Région-Énergie
- Aborde les différentes structures organisationnelles et les possibilités de financement
- Objectif: permettre aux Régions-Énergie, existantes ou nouvelles, de créer des structures organisationnelles adaptées aux situations et aux besoins régionaux spécifiques.
- Exemples de 5 Régions-Energie avec des structures différentes

→ [Lien vers document](#)



# Guide: Coopération intercommunale dans les Régions-Énergie

## Facteurs de succès

- **Collaboration organisée:** Les communes définissent de manière formelle le mode de fonctionnement ainsi que la structure de leur Région-Énergie.
  1. Association
  2. Société Anonyme / Coopérative
  3. Syndicat de communes
- **Ressources :** Les communes ont besoin d'un certain niveau de pilotage ainsi que de ressources humaines et financières suffisantes. Idéalement, les communes confient la direction de projet à **une personne clé** chargée d'amorcer la collaboration et les projets et d'entraîner d'autres personnes dans la dynamique
  1. Financement de base par les communes, le canton et les membres de l'association
  2. Sponsoring par les entreprises, les fournisseurs d'énergie, etc
  3. Contributions des communes, du canton, de la Confédération (programme de soutien) et de fondations
- **Réseau:** Des échanges réguliers et une gestion ciblée des connaissances au sein de la Région-Énergie, mais aussi en concertation avec d'autres Régions-Énergie, favorisent la collaboration.

# Modèle de convention pour la collaboration intercommunale

- Deux modèles de convention pouvant être appliqués au sein des Régions-Énergie
- La convention définit:
  - la forme de l'organisation,
  - les communes, le canton, les entreprises ou autres associations participantes
  - Les tâches et rôles des membres
  - Le comité de direction
  - Le budget
  - Etc.

→ [Lien vers modèle de convention](#)

→ [Lien vers document d'aide](#)

Modèle de convention Région-Energie: exemple A

SuisseEnergie pour les Communes

## Remarque:

Le présent document contient deux modèles de convention pouvant être appliqués au sein des Régions-Energie. Ils proviennent de structures existantes. Mais d'autres formes d'organisations ne sont naturellement pas à exclure, de même que le cercle des acteurs participants peut revêtir d'autres formes que celles décrites ci-dessous. Elles peuvent en particulier être plus légères si cela convient mieux aux parties concernées. La participation active d'une association de planification régionale, du canton et/ou d'une entreprise électrique est par exemple souhaitable, mais n'est pas obligatoire. La convention peut également être conclue entre plusieurs communes sans autre implication de tiers. L'important est qu'une collaboration active soit instituée au moins entre les communes de la Région-énergie, avec définition claire des tâches et des rôles.

## Convention de collaboration

XYZ, 30 septembre 2019

Canton XYZ, Service XYZ, A. Abcd Responsable du service  
Rue de l'Exemple 1, 8888 Commune AAA

Commune BBB  
Rue de l'Exemple 2, 8889 Commune BBB

B. Bcde, Syndic/Président de commune

Commune CCC  
Rue de l'Exemple 3, 8887 Commune CCC

C. Cdef, Syndic/Président de commune

Commune DDD  
Rue de l'Exemple 4, 8886 Commune DDD

D. Defg, Syndic/Président de commune

Commune EEE  
Rue de l'Exemple 5, 8885 Commune EEE

E. Efgh, Syndic/Président de commune

Commune FFF  
Rue de l'Exemple 6, 8884 Commune FFF

F. Fghi, Syndic/Président de commune

Commune GGG  
Rue de l'Exemple 7, 8883 Commune GGG

G. Ghij, Syndic/Président de commune

Entreprise électrique HHH  
Rue de l'Exemple 8, 8888 Commune BBB

H. Hijk, CEO

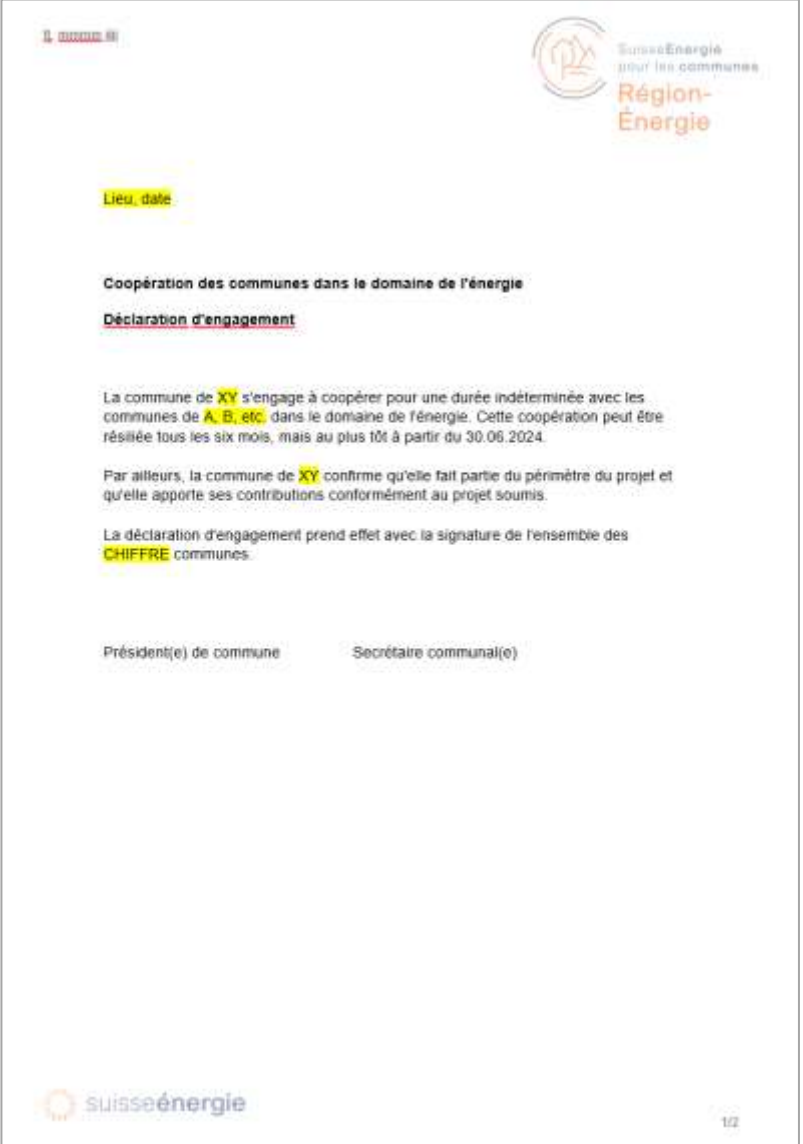
## Situation initiale, objectif

Les communes du [Parc / District / Région /...] XYZ ont reconnu l'importance de la thématique de l'énergie et ont décidé d'exploiter activement la marge de manœuvre dont elles disposent au niveau de leur politique énergétique. Membres de l'association Cité de l'énergie, elles témoignent de cette démarche vis-à-vis du grand public et tirent parti du processus de certification pour réaliser un travail de gestion de la qualité dans le domaine énergétique.


# Modèle de déclaration d'engagement

- Les communes peuvent consigner les objectifs et la vision du futur énergétique de leur région dans une lettre d'intention
- Premier pas vers une collaboration

→ [Lien vers le document](#)



1. commune XY



Lieu, date

**Coopération des communes dans le domaine de l'énergie**


**Déclaration d'engagement**

La commune de XY s'engage à coopérer pour une durée indéterminée avec les communes de A, B, etc. dans le domaine de l'énergie. Cette coopération peut être révisée tous les six mois, mais au plus tôt à partir du 30.06.2024.

Par ailleurs, la commune de XY confirme qu'elle fait partie du périmètre du projet et qu'elle apporte ses contributions conformément au projet soumis.

La déclaration d'engagement prend effet avec la signature de l'ensemble des CHIFFRE communes.

Président(e) de commune      Secrétaire communal(e)

 SuisseÉnergie

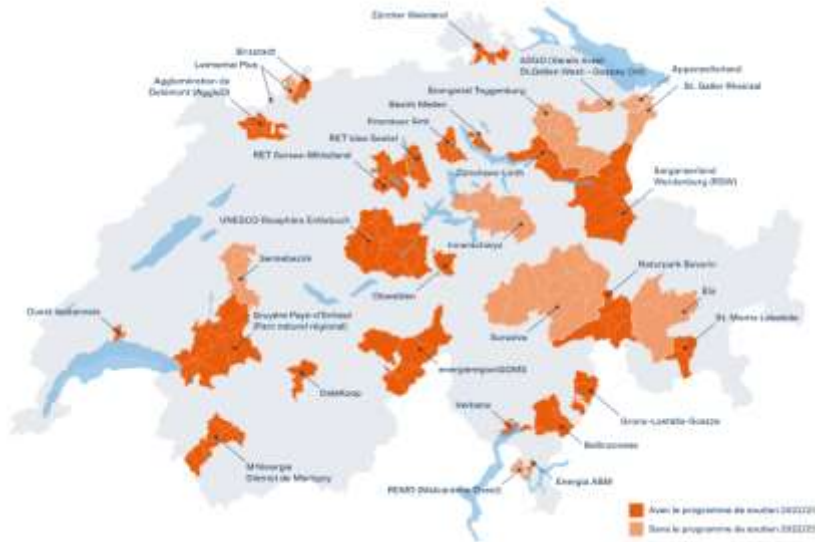
1/2

# Laissez-vous inspirer

## – Présentation de quelques Régions-Énergie:

### Les Régions-Energie se présentent

- Energia ABM (pdf)
- Gruyère Pays-d'Enhaut (Parc naturel régional) (pdf)
- Knonauer Amt (pdf)
- MYénergie District de Martigny (pdf)
- Verbano (pdf)
- Surselva (pdf)



## – Liste des projets exemplaires de Régions-Énergie :

Filter							
Thème	Programme (1)	Langue					
Sélection: Région-Energie X 44 résultats							
Titre du projet	Lieu	Canton	Thème	Programme	Langue	Date	Page
Programme d'assainissement énergétique pour les bâtiments communaux	Région-Energie Agglomération de Delémont	JU	Planification, Programme Climat, Bâtiments de la collectivité et équipements	Région-Energie, Programme de soutien	FR	2023	→
Plateforme interactive d'indicateurs énergie-climat pour l'Ouest lausannois	Région-Energie Ouest lausannois	VD	Bâtiments de la collectivité et équipements, Planification, Programme Climat, Numérisation	Région-Energie, Programme de soutien	FR	2023	→
L'éclairage public sur le District de Martigny – enjeux, opportunités, droits et devoirs des communes	MYénergie	VS	Planification, Programme Climat	Région-Energie, Programme de soutien	FR	2023	→
Nove comuni sottoscrivono insieme una "Carta del clima e dell'energia" condivisa	REMO	TI	Planification, Communication	Zéro Net   2000 Watts, Région-Energie	DE, IT	2022	→
Mobilité cyclable – action de communication et de promotion	Région-Energie MYénergie (District de Martigny)	VS	Mobilité, Communication	Mobilité, Région-Energie	DE, FR, IT	2022	→
Concept et création d'un système de location de vélos électriques	Biosphère UNESCO de l'Entlebuch	LU	Mobilité, Planification, Communication	Mobilité, Région-Energie	DE, FR, IT	2022	→
Banc pour covoituriers: S'associer, Accompagner, Découvrir.	Energetal Toggenburg	SO	Mobilité	Programme de soutien, Région-Energie	DE, FR, IT	2022	→
Chaleur renouvelable pour la région de St-Moritz Lakeside	Région de St-Moritz Lakeside	GR	Bâtiments de la collectivité et équipements, Planification	Région-Energie, Programme de soutien	DE, FR, IT	2022	→

# Laissez-vous inspirer

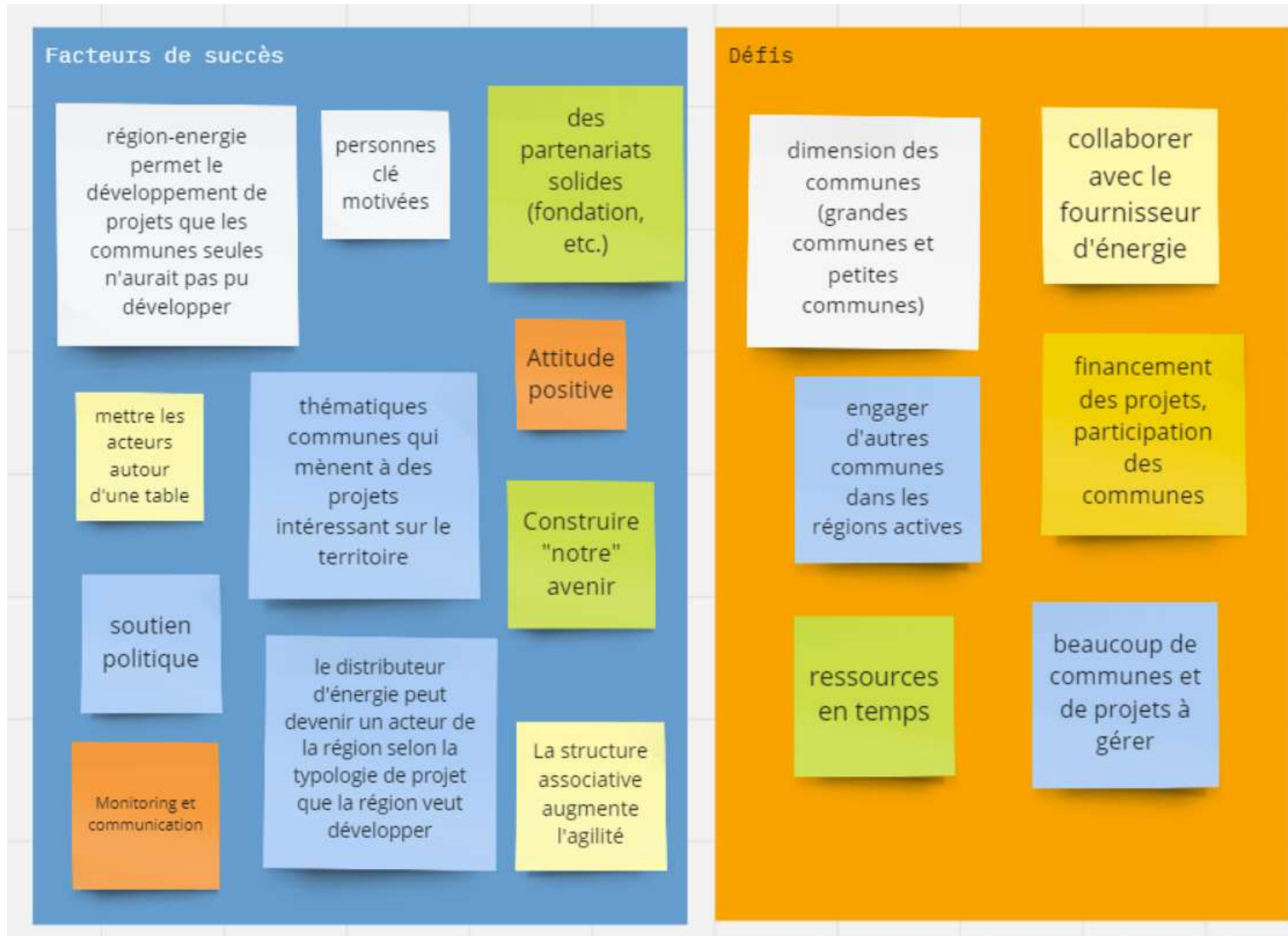
## Le programme de soutien en 2023



- Suisse romande : Agglomération de Fribourg, Chablais Agglo, District de Martigny – MYénergie, Grand Chasseral
  - Suisse italienne : Bellinzona Region, Energia ABM, Grono Lostallo e Soazza, Malcantone Ovest (REMO), Vedeggio Valley
- [Lien vers plus d'information](#)

**Prochain appel à projets: 2025**

# Atelier de discussion: Conclusions





SuisseEnergie  
pour les communes

Région-  
Énergie

# Des questions?

Merci de compléter le sondage  
<https://www.menti.com/alsu6e9bkubp>







# Prenez contact avec nous!

## **Sarah Dujoncquoy**

Responsable régionale Service Région-Energie

Tél.: +41 (0)27 527 01 01

E-Mail: [Region-energie@local-energy.swiss](mailto:Region-energie@local-energy.swiss)

## **Stefano Mazzaccaro**

Responsable régional Service Région-Energie

Tél.: +41 (0)91 820 05 90

E-Mail: [Regione-energia@local-energy.swiss](mailto:Regione-energia@local-energy.swiss)

[www.local-energy.swiss](http://www.local-energy.swiss)