



Démarche Energie dans le Parc Chasseral : Bilan et perspectives





Démarche Energie dans le Parc Chasseral : Bilan et perspectives

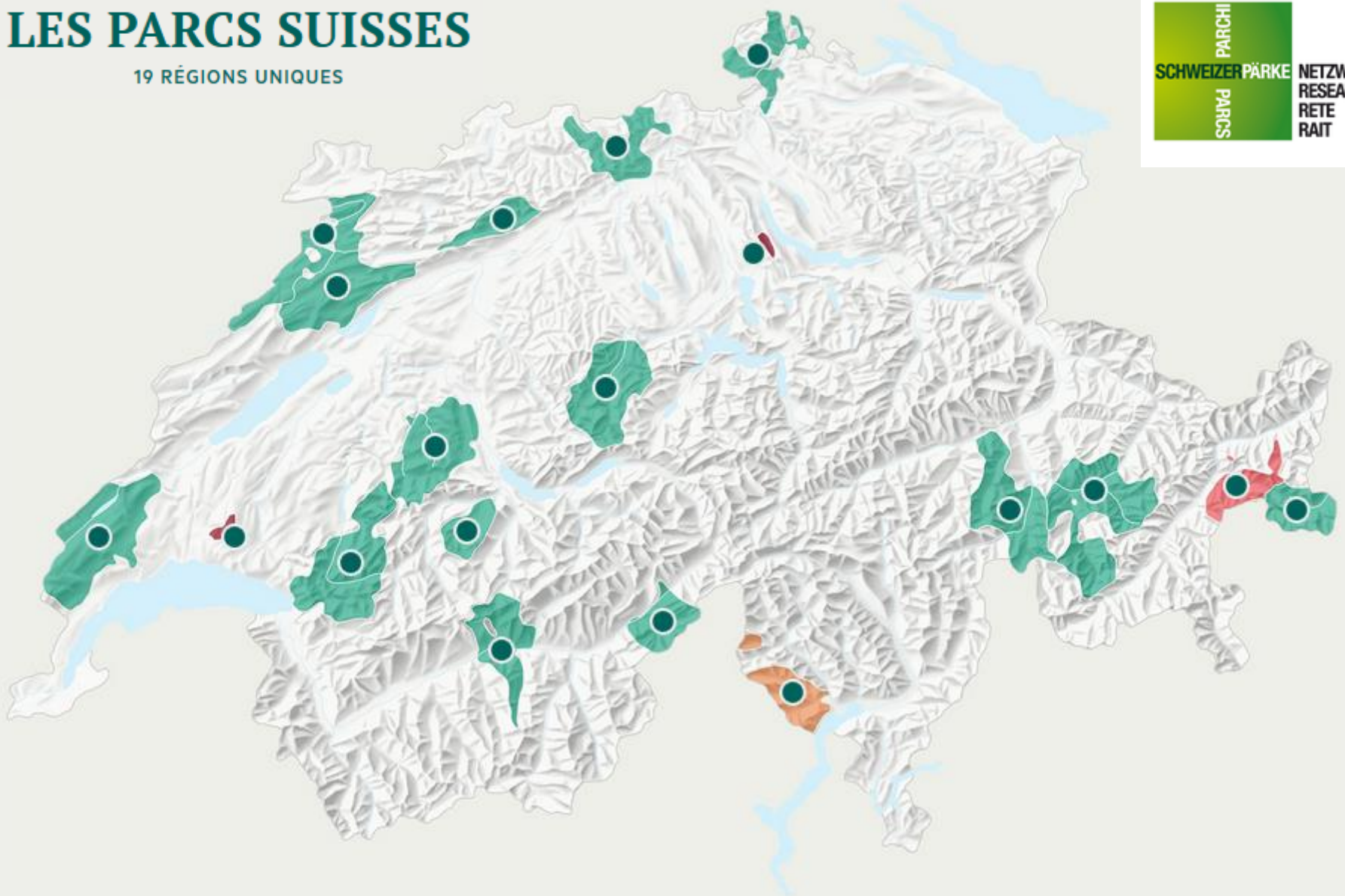
1. Le Parc régional Chasseral en quelques mots
2. Quel est le rôle d'un PNR dans le domaine de l'énergie ?
3. Les projets Energie
4. La mobilité, un enjeu important pour le Parc
5. Bilan et perspectives

I. Le Parc Chasseral en quelques mots



LES PARCS SUISSES

19 RÉGIONS UNIQUES

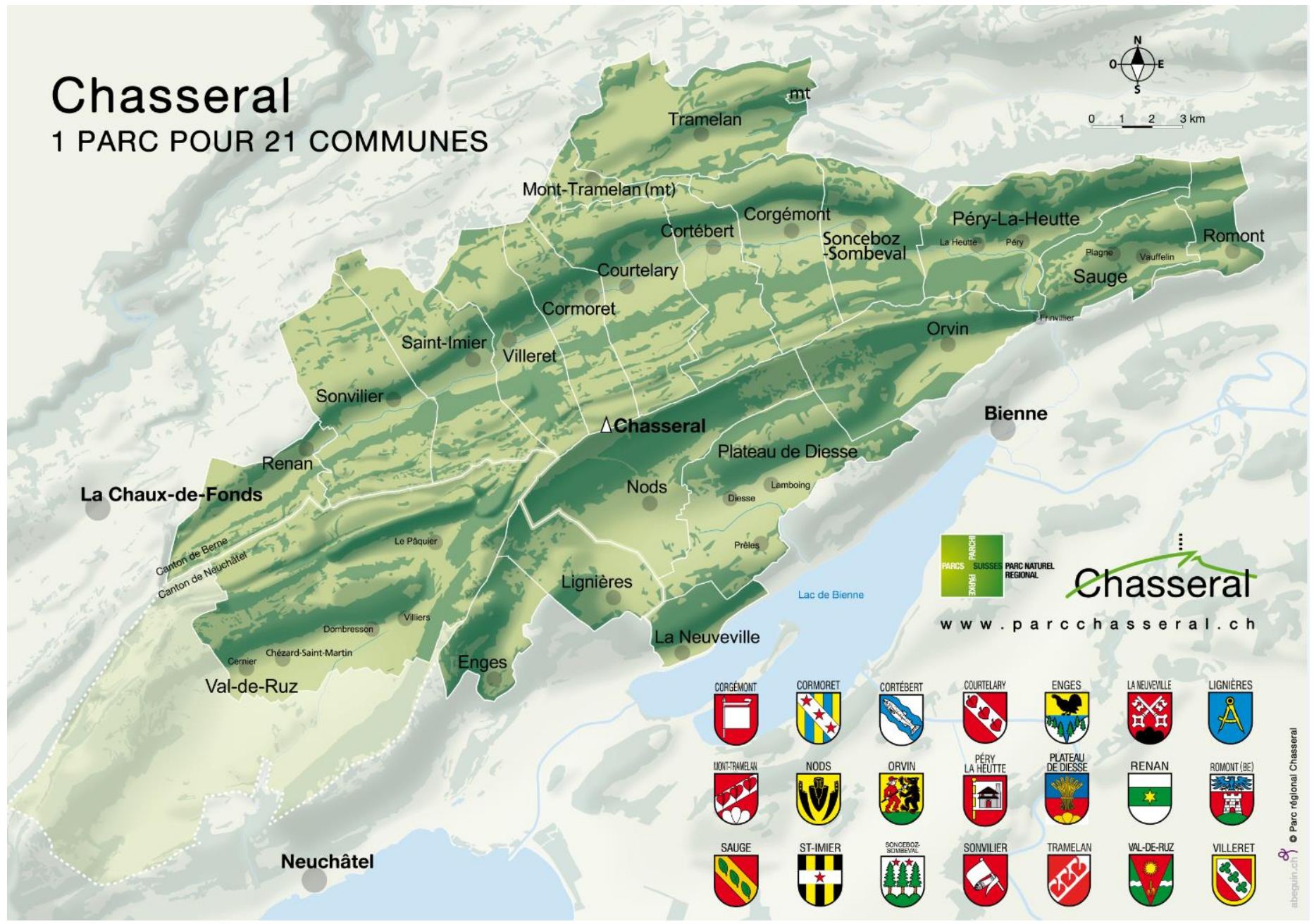


Chasseral

1 PARC POUR 21 COMMUNES



0 1 2 3 km



PARCS SUISSES ENJOINTS
PARC NATUREL REGIONAL

Chasseral

www.parcchasseral.ch

- | | | | | | | |
|--------------------------|---------------------|------------------------------|---------------------------|------------------------------|--------------------------|------------------------|
| CORGÉMONT
 | CORMORET
 | CORTÉBERT
 | COURTELARY
 | ENGES
 | LA NEUVEVILLE
 | LIGNIÈRES
 |
| MONT-TRAMELAN
 | NODS
 | ORVIN
 | PÉRY LA HEUTTE
 | PLATEAU DE DIESSÉ
 | RENAN
 | ROMONT (BE)
 |
| SAUGE
 | ST-IMIER
 | SONCEBOZ-SOMBEVAL
 | SONVILIER
 | TRAMELAN
 | VAL-DE-RUZ
 | VILLERET
 |

I. Le Parc en quelques mots

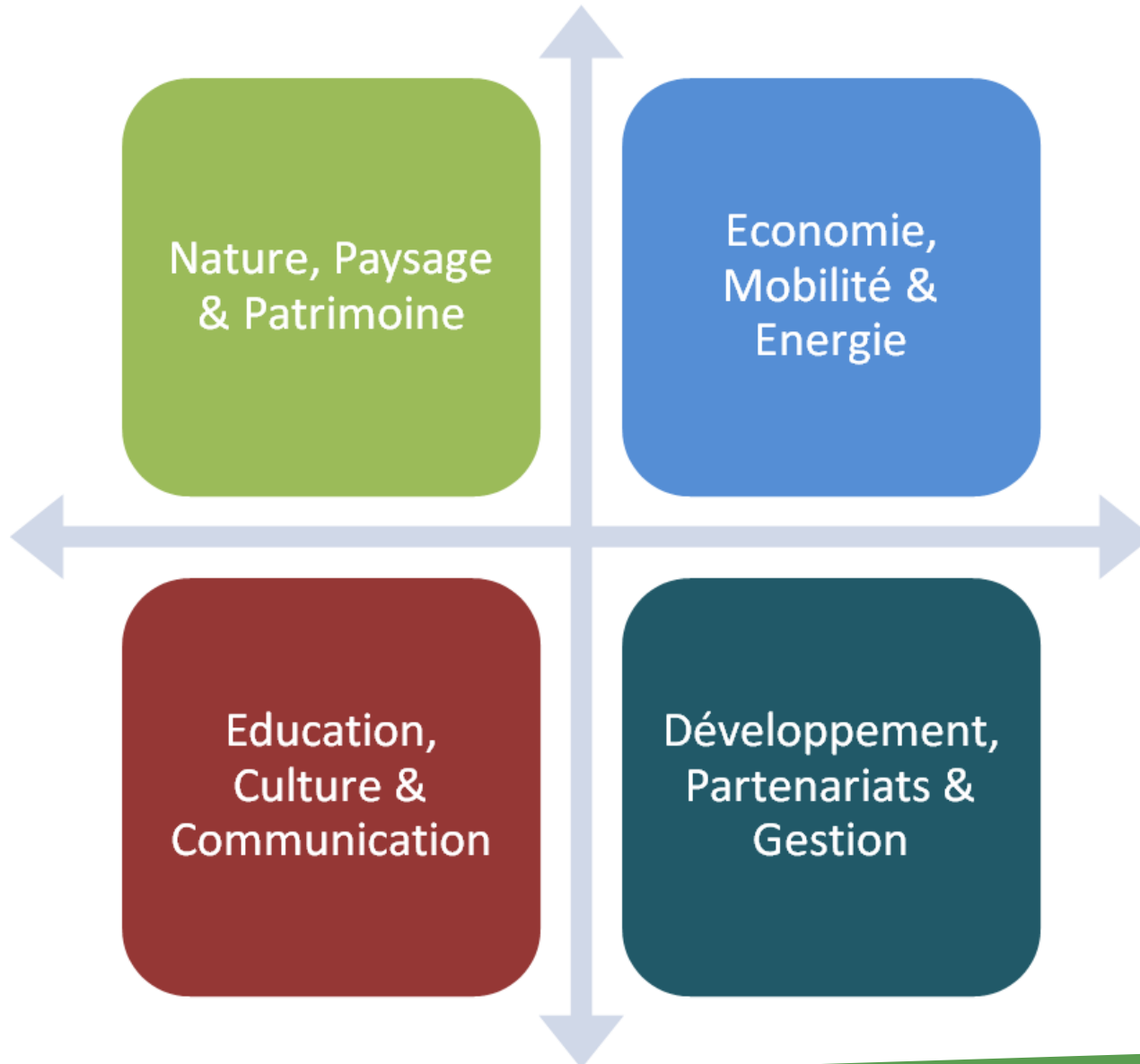


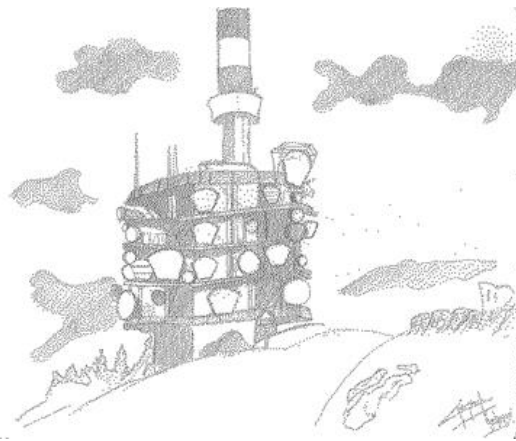
Mettre en valeur les atouts de la région par des projets rassembleurs et respectueux de la nature et des habitants.



*Ni contrainte
Ni interdiction
Ni compétence formelle*

Quatre axes de développement





II. Quel est le rôle d'un PNR dans le domaine de l'énergie ?

- Contexte global et enjeux régionaux
- Positionnement et valeur ajoutée en tant que Parc ?

II. Rôle d'un PNR dans le domaine de l'énergie

Atouts

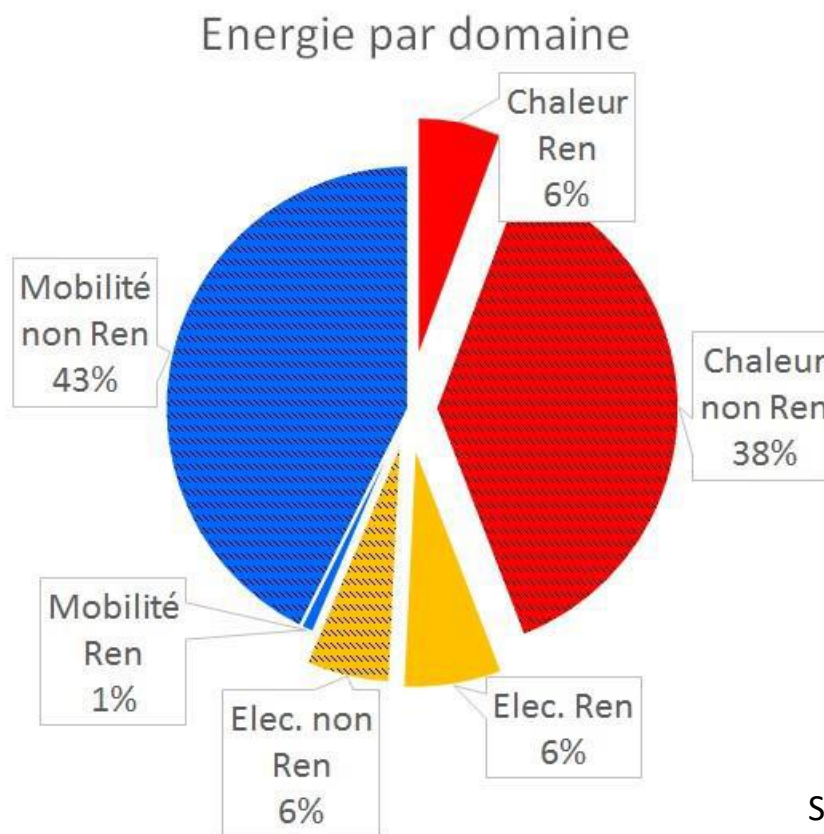
- L'énergie : une ressource du Parc
- La dimension régionale
- Pas d'intérêts économiques ou commerciaux

Importance du projet Energie & mobilité pour le Parc Chasseral :

- Décliner au niveau local les grands enjeux environnementaux en développant les initiatives collectives et publiques.
- Expérimenter des projets innovants en complément aux politiques publiques descendantes.

II. Rôle d'un PNR dans le domaine de l'énergie

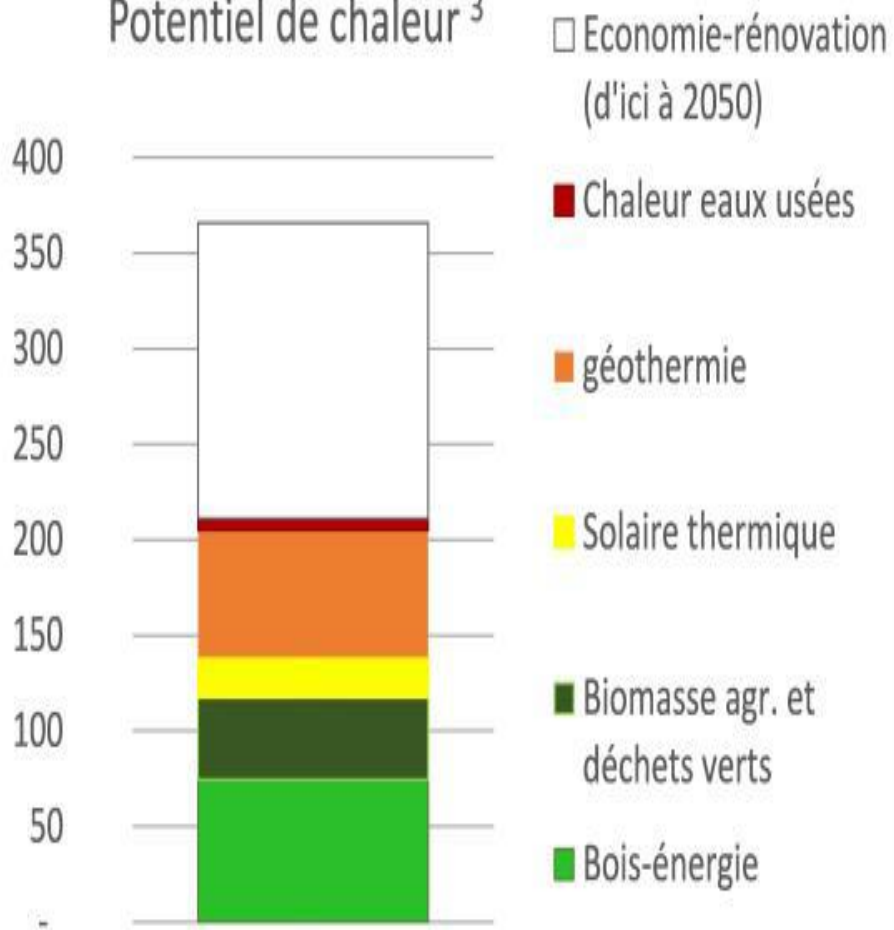
Bilan énergétique et potentiels du Parc



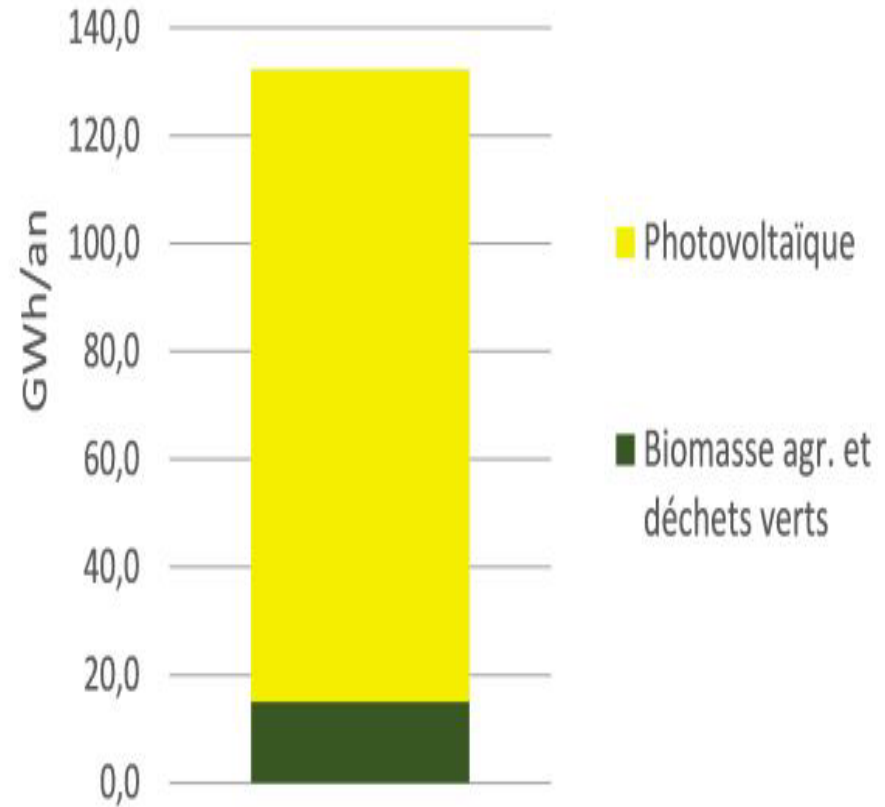
Source : PPlanair 2016, Peace_Alps

II. Rôle d'un PNR dans le domaine de l'énergie

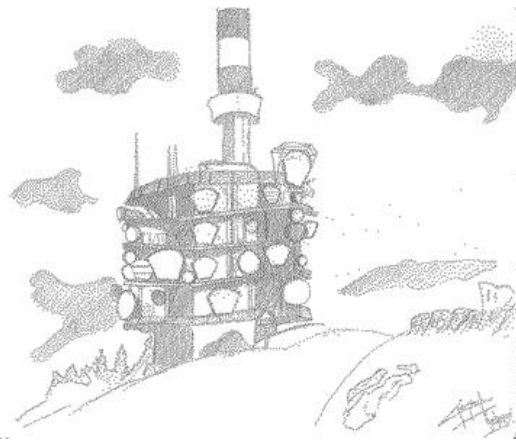
Potentiel de chaleur³



Potentiel électrique³



Source : P Lanair 2016, Peace Alps



III. Projets Energie

- **Accompagnement personnalisé pour les communes**
- **Projet Interreg PEACE_Alps (2016-19)**
- **Evènements, sensibilisation**

III. Projets dans le domaine de l'énergie



Accompagnement personnalisé pour les communes volontaires:

Collaboration étroite depuis 2016 avec 3 communes :

Tramelan (4500 hab.)

Sonvilier (1260 hab.)

Sauge (830 hab.)

III. Projets dans le domaine de l'énergie

Accompagnement énergétique de communes

	ACTIONS	PROJETS COMMUNE
TRAMELAN	<ul style="list-style-type: none">• Projet PV participatif patinoire• Processus Cité de l'énergie / Beakom III• Mobilité scolaire	Projet éolien
SAUGE	<ul style="list-style-type: none">• Analyse énergétique de 4 bâtiments• BEakom I• Commission sur l'énergie	Exploitation potentiel bois-énergie
SONVILIER	<ul style="list-style-type: none">• Analyse énergétique de 7 bâtiments• Formation techniciens• Sensibilisation population• Analyse mobilité scolaire	Projet éolien

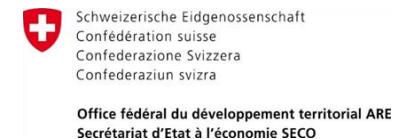
Projet Interreg PEACE_Alps (2016-18)

- 7 pays alpins
- Une priorité : soutenir des actions énergétiques concrètes dans les communes



Au niveau suisse :

- 37 communes (territoire Parcs Chasseral et Doubs)
- Soutien à la mise en œuvre d'actions sur le terrain
- Organisation de rencontres intercommunales

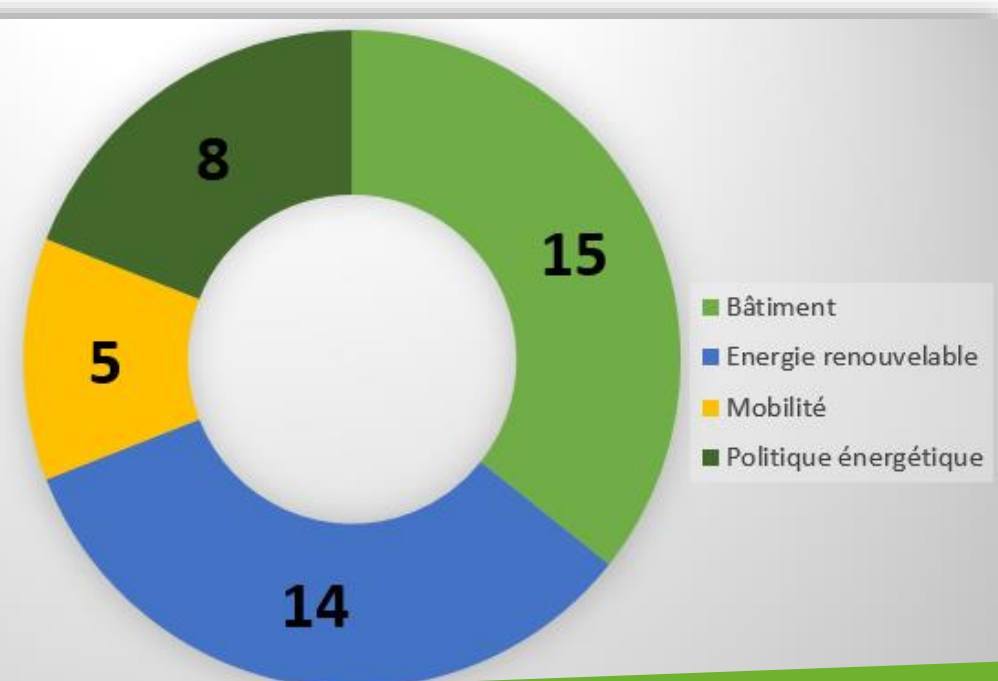


III. Projets dans le domaine de l'énergie

Projet interreg PEACE_Alps

Premier bilan :

- 42 prestations effectuées
- Env. 152'000.- de prestations pour les communes (dont 65'000.- sur le projet Peace)



Bilan de la participation :
25 communes sur 37 ont participé au moins une fois au projet
(dont 20 communes à au moins une rencontre intercommunale)

Projet Interreg PEACE_Alps (2016-19)

Réflexion pour la suite

- Comment davantage mobiliser les communes et répondre à leurs besoins ?
- Intérêt des échanges d'expériences intercommunales



III. Projets dans le domaine de l'énergie

Evènements et sensibilisation : Organisation de fêtes de la Nuit

Fontaines, Val-de-Ruz, 20.10.2017
=> 6 mois d'extinction nocturne





IV. Mobilité

- **La mobilité quotidienne**
- **Le trafic motorisé dans les zones touristiques**
- **La mobilité douce**

IV. La mobilité, enjeu important pour le Parc

Objectifs :

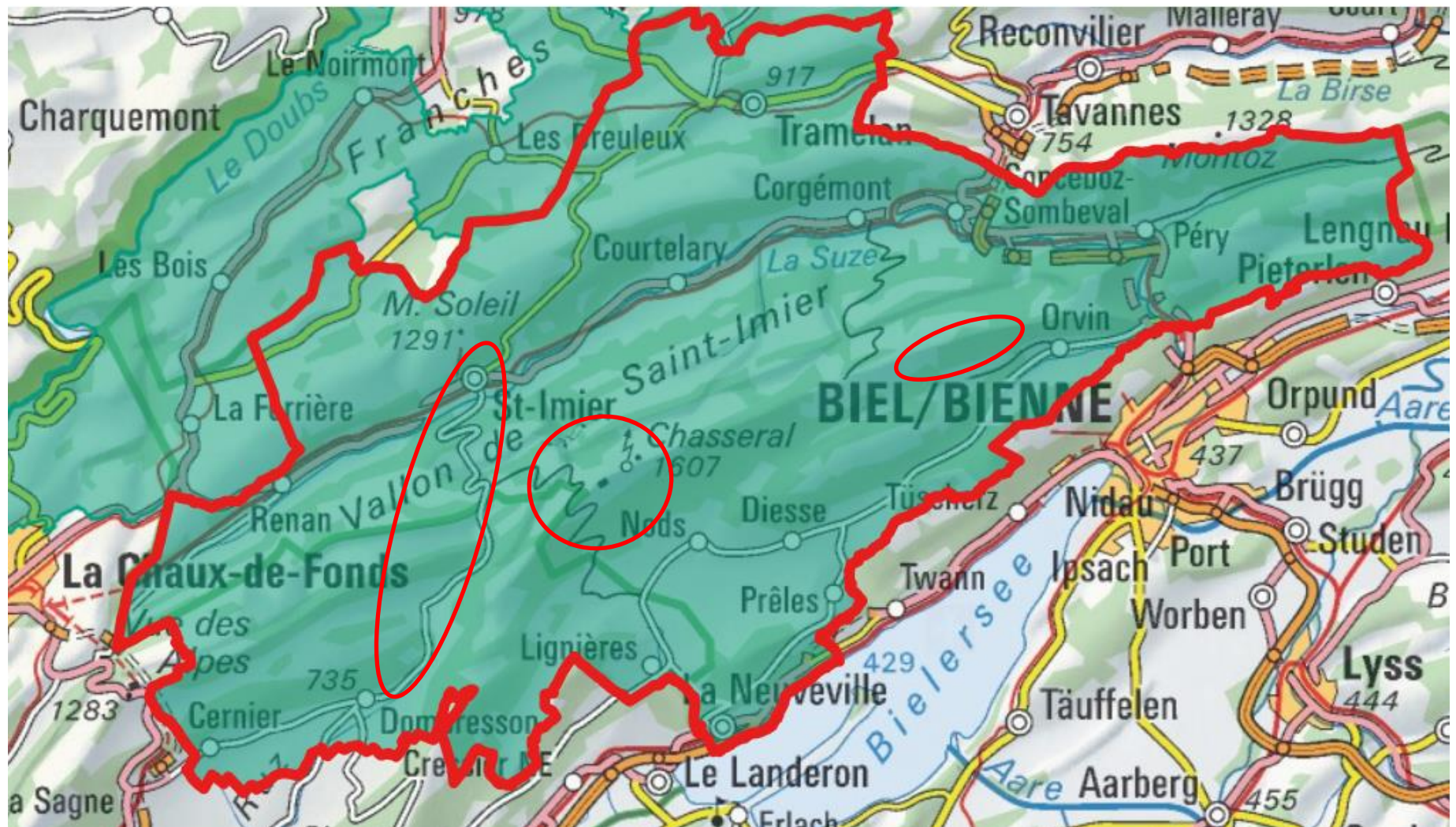
Limiter l'impact des activités humaines sur les ressources naturelles et réduire les conflits entre usagers

Exemple de mobilité quotidienne :

La mobilité scolaire ou comment réduire le phénomène des parents-taxis



Mobilité dans le Parc : 3 zones-clés

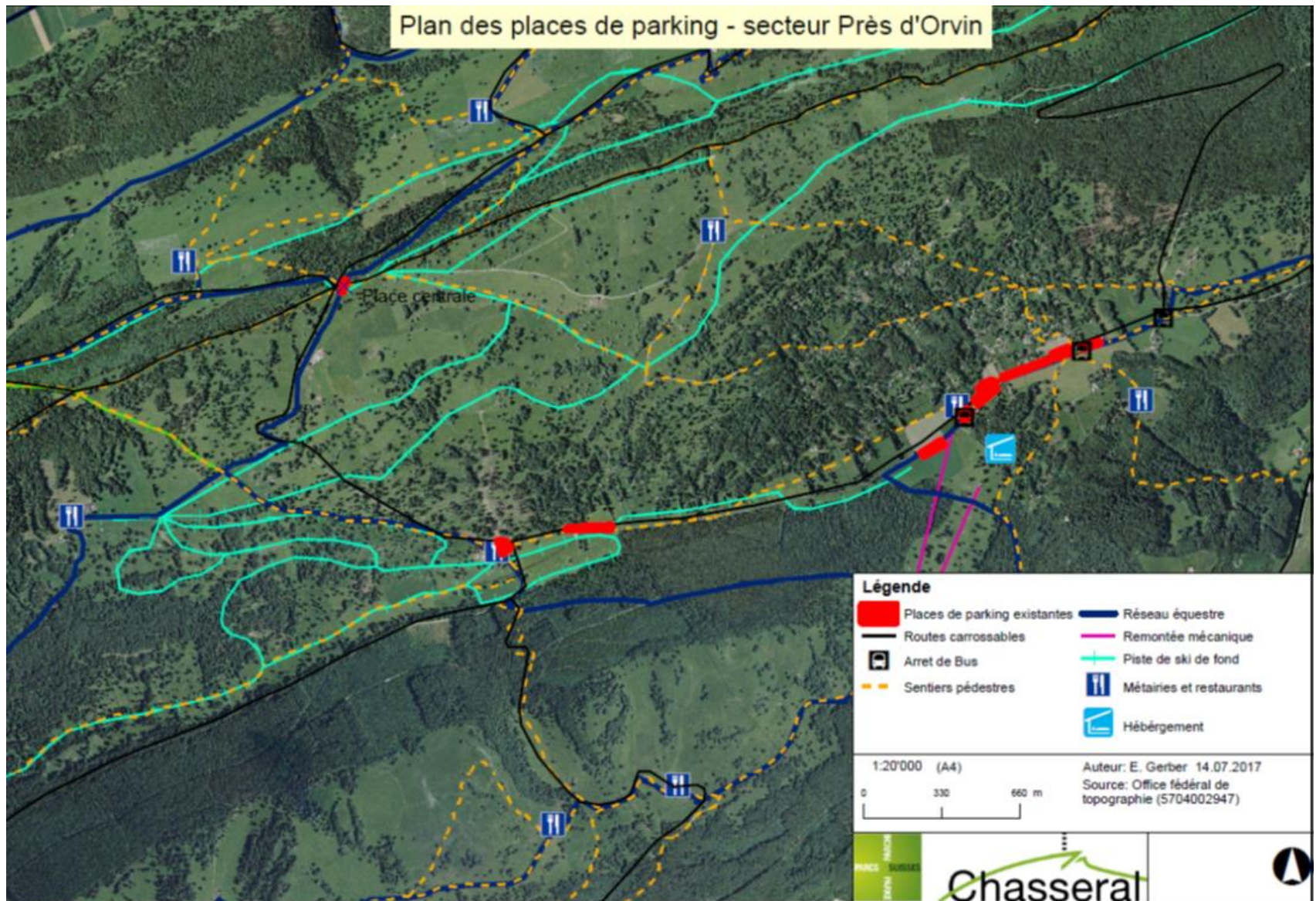


Les Prés d'Orvin :

- **Contexte :**
 - Trafic motorisé périodiquement saturé
 - ⇒ Enjeux environnementaux, sécuritaires, logistiques et financiers
- **Concept de stationnement (payant)**
 - ⇒ Améliorer la sécurité
 - ⇒ Développer des alternatives aux véhicules privés individuels
 - ⇒ Financer l'entretien de la route et des parkings
- **Processus**
 - Groupe de travail (communes d'Orvin et de Nods, téléskis, skis de fonds, commerçants, agriculteurs, propriétaires)
 - Mandat pour élaboration d'un concept de stationnement



IV. Mobilité



Route d'accès au Chasseral

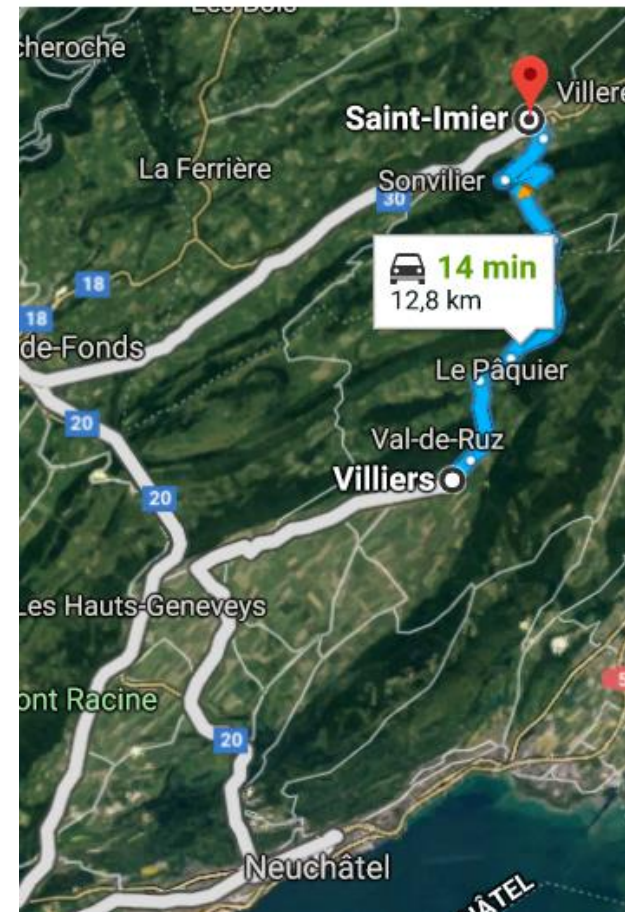


- **Constat** : Augmentation drastique du trafic motorisé
- **Objectif** : Encourager le transfert modal => TP
- **Contraintes juridiques**
- **Stratégie** :
Pose d'écocompteurs
Recherche d'alternatives incitatives : parkings en amont, navettes, covoiturage



Axe Val-de-Ruz – St-Imier : Projet de Covoiturage

- **Contexte :**
 - Axe reliant deux cantons
 - Absence de Transports publics
 - Usagers : Pendulaires, loisirs, tourisme
- **Covoiturage spontané mais sécurisé**
- **Etapas :**
 - Groupe de travail (communes de Val-de-Ruz, St-Imier, RUN, Citrap-NE, TransN, Parc Chasseral)
 - Mandat à 2 bureaux d'études pour un concept de détail



Bilan

- **Energie dans les communes :**
Poursuite de l'accompagnement personnalisé
Mobilisation des communes (rencontres intercommunales)
- **Nécessité de diversifier le public-cible :**
Population, propriétaires immeubles, entreprises,
agriculteurs
- Part croissante de la problématique de la mobilité

Perspectives

- **Poursuite des actions actuelles**
- **Diversification du public-cible avec des actions ciblées :**
Formation, information, communication, sensibilisation
- **Fusion des projets énergie et mobilité**
- **Renforcement du cadre institutionnel**

Merci pour votre attention !



Magali Schmid
Chargée de mission, énergie et mobilité
magali.schmid@parcchasseral.ch