

Entreprise



Certifiée

# ENOKI

conception  
durable

05 décembre 2023

**L'activation de quartier,**

**une démarche pour plus de durabilité**

Exemple du quartier Gruvatiez à Orbe

**imaginer**

**construire**

**activer**

**la ville durable de demain**

**Axelle Marchon**

Directrice associée

[axelle.marchon@enoki.ch](mailto:axelle.marchon@enoki.ch)

078 710 55 44

# **Table des matières**

- 1. Enoki**
- 2. Activation de quartier**
- 3. Quartier Gruvatiez à Orbe**



# Table des matières

- 1. Enoki**
- 2. Activation de quartier**
- 3. Quartier Gruvatiez à Orbe**

# Notre équipe

**Axelle Marchon**  
architecte dipl. EPF  
associée présidente

**Loïc Simon**  
architecte dipl. HES  
associé

**Daniela Cisterna**  
diplômée EHL

**Baptiste Gex**  
ingénieur en environnement  
dipl. EPF  
associé

**Xavier Schaller**  
éducateur social

**ENOKI**  
conception  
durable



# Ils nous font confiance



Direction générale  
des immeubles et  
du patrimoine - DGIP  
Etat-major - EM  
Construction durable  
Place de la Riponne 10  
1014 Lausanne



ETAT DE FRIBOURG  
STAAT FREIBURG

VILLE DE  
**BULLE**



**SiL**  
SERVICES INDUSTRIELS LAUSANNE

**RFSA**  
IMMOBILIER

**BRICKS**<sup>AG</sup>



ComplexBau<sup>AG</sup>

**halter**



**Orlati**



**AXA** Investment  
Managers

 **REALSTONE**

groupe  
**mutuel**



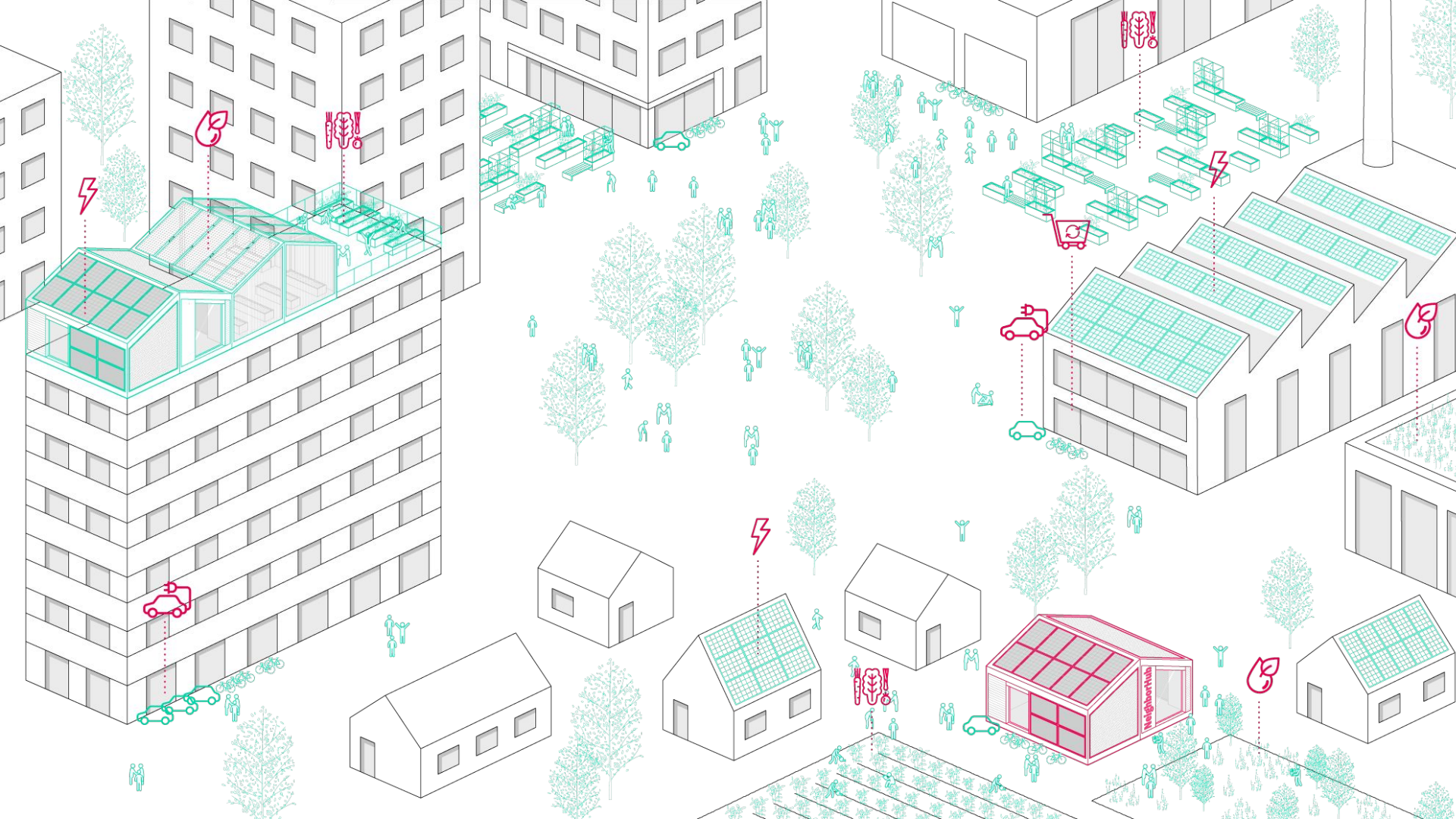
Hospice général

**SCIL**  
SOCIÉTÉ COOPÉRATIVE  
D'HABITATION LAUSANNE

**bluefactory**









# Prestations clés

Activation de quartier

Processus de certification

Durabilité écologique et sociale dans l'immobilier

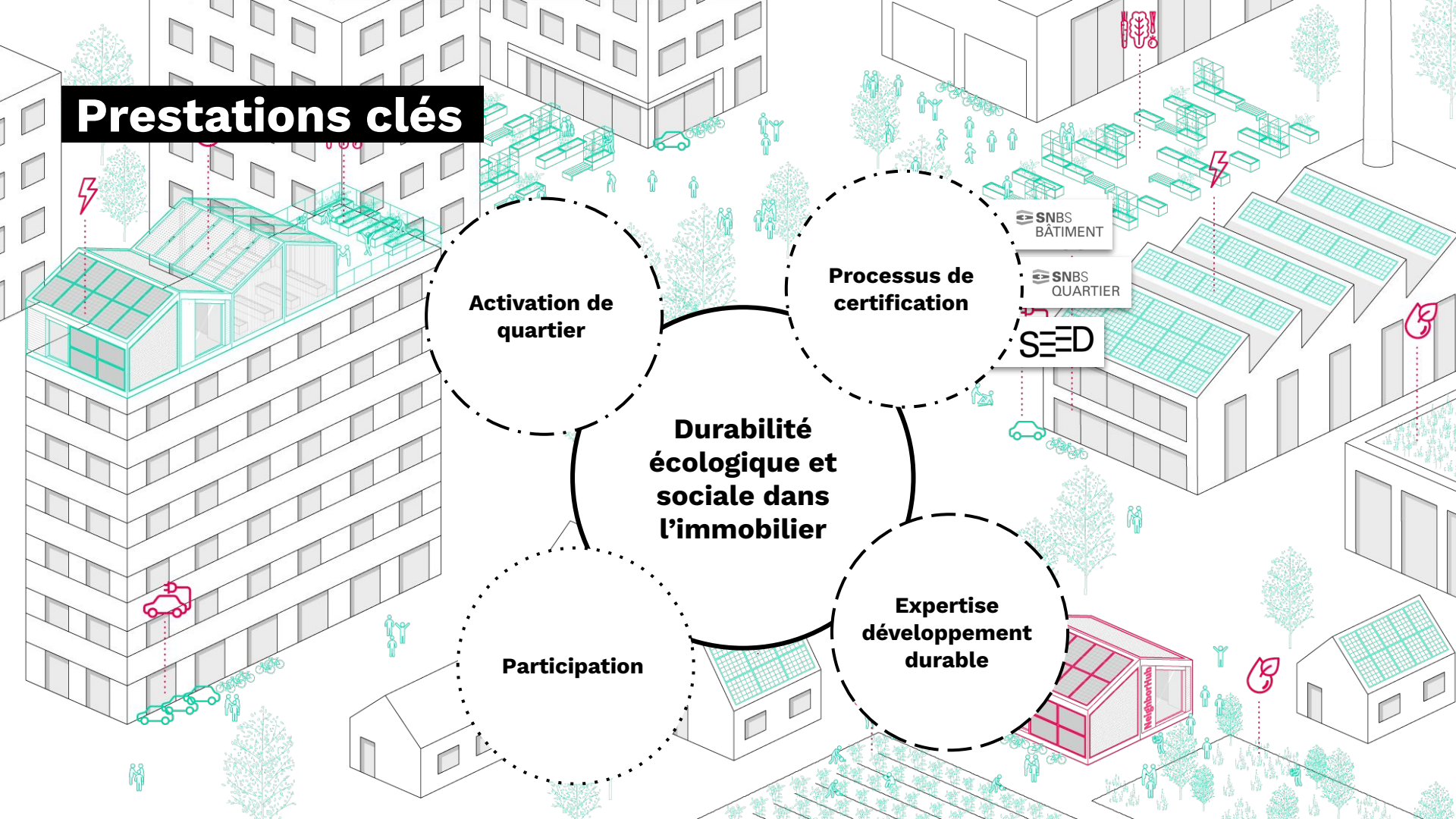
Participation

Expertise développement durable

SNBS BÂTIMENT

SNBS QUARTIER

SEED



# Prestations clés

Activation de quartier

Processus de certification

Durabilité écologique et sociale dans l'immobilier

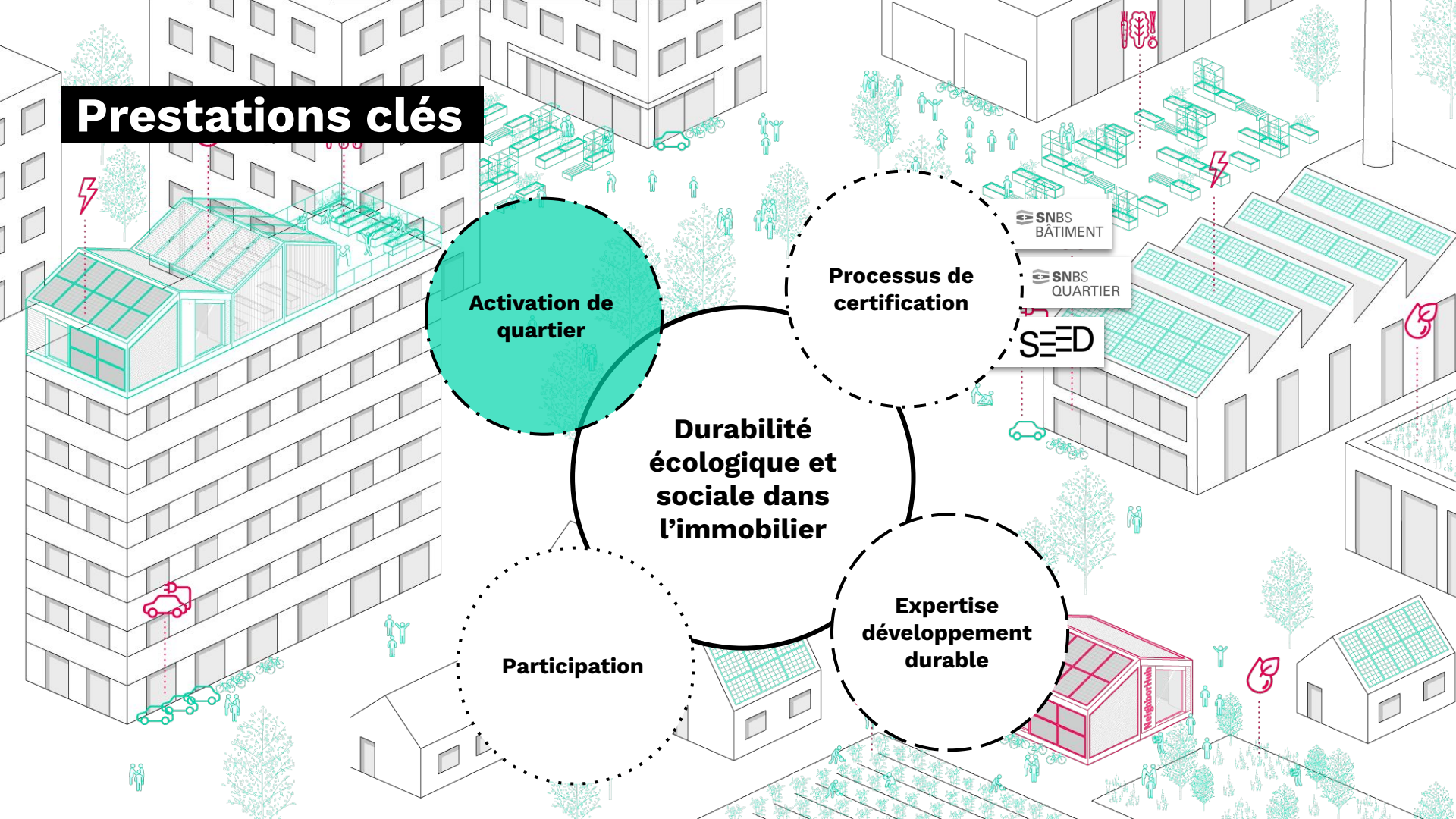
Participation

Expertise développement durable

SNBS BÂTIMENT

SNBS QUARTIER

SEED



# Table des matières

1. **Enoki**
2. **Activation de quartier**
3. **Quartier Gruvatiez à Orbe**



## Activation de quartier

Ensemble d'actions coordonnées visant au sein d'un quartier à :

- renforcer les **liens sociaux**
- améliorer la **qualité de vie**
- réduire l'**empreinte écologique**



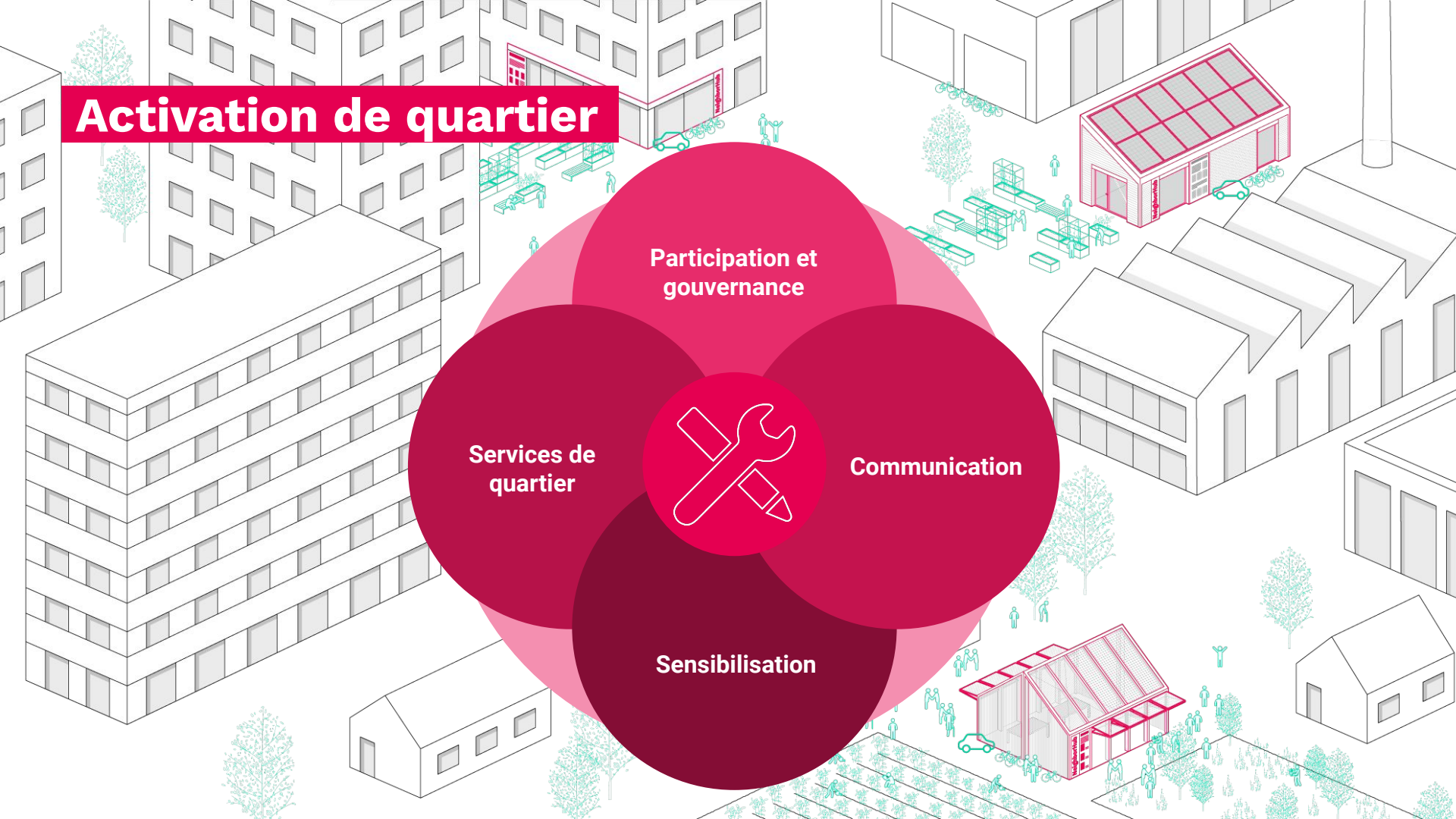
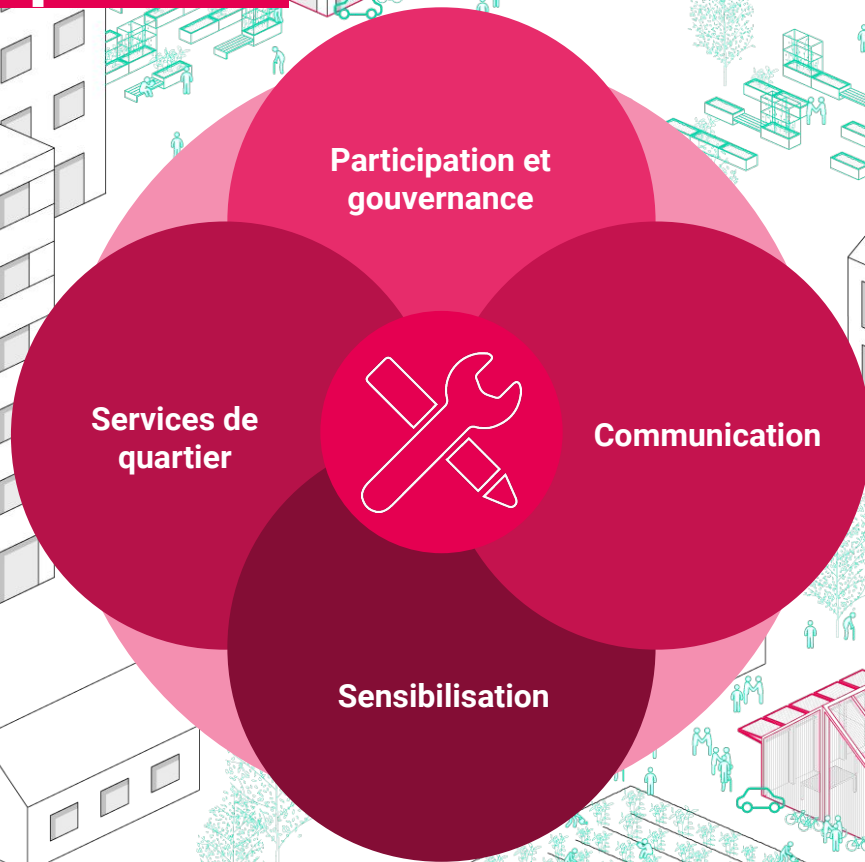
# Activation de quartier

## 7 thématiques clés





# Activation de quartier



# Activation de quartier

Bibliothèque d'objets  
Salle de quartier  
Fêtes de quartier



Livraison de produits locaux  
Jardins potagers  
Association d'habitantes

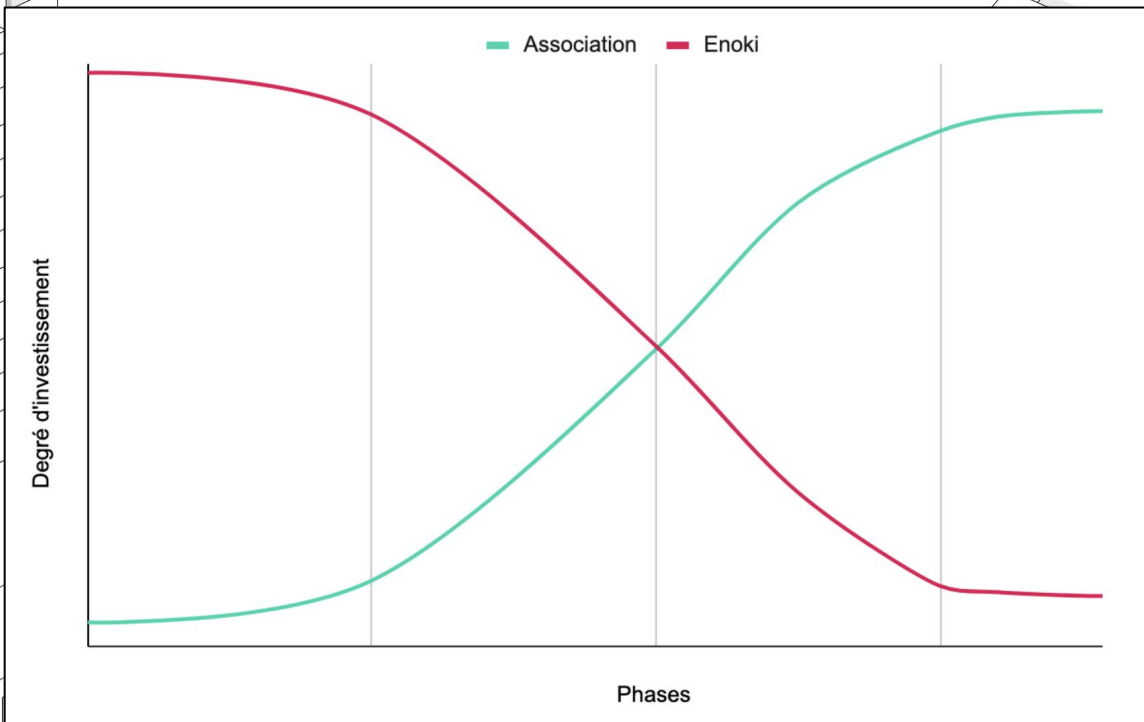


Espace de télétravail partagé  
Auto-partage  
Service d'échanges entre voisines



# Activation de quartier

**Processus défini  
dans le temps**



# Activation de quartier

activités



résultats



effets



impacts



Activation  
de quartier

Association de quartier

Activités et fêtes de quartier

Lieux partagés

Services de quartier

↗ engagement  
communautaire

↗ satisfaction des  
habitant·es

↗ du partage entre voisin·es

↘ la pendularité

↘ de la surface de  
logement/habitant·es

↗ liens sociaux

↗ du bien-être

↘ de l'empreinte  
écologique (CO<sub>2</sub> +  
consommation de  
ressources)



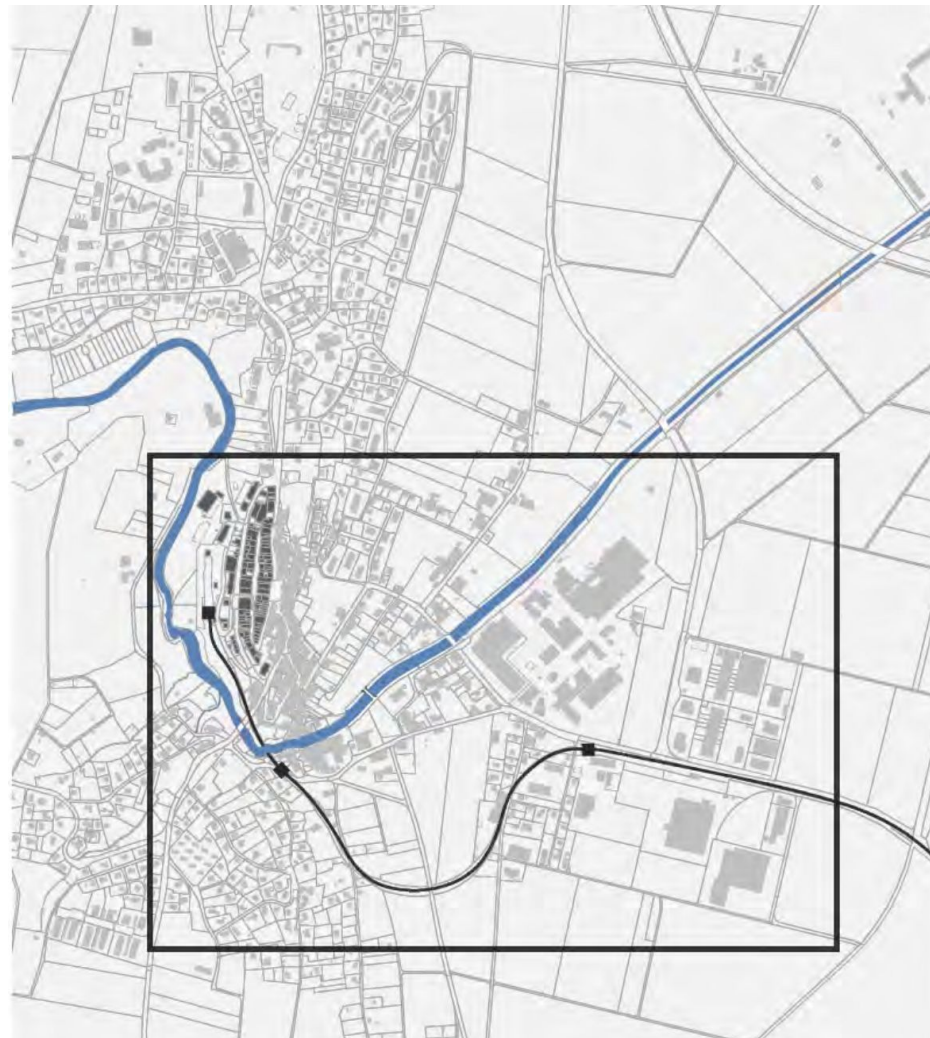
# **Table des matières**

- 1. Enoki**
- 2. Activation de quartier**
- 3. Quartier Gruvatiez à Orbe**



# Contexte

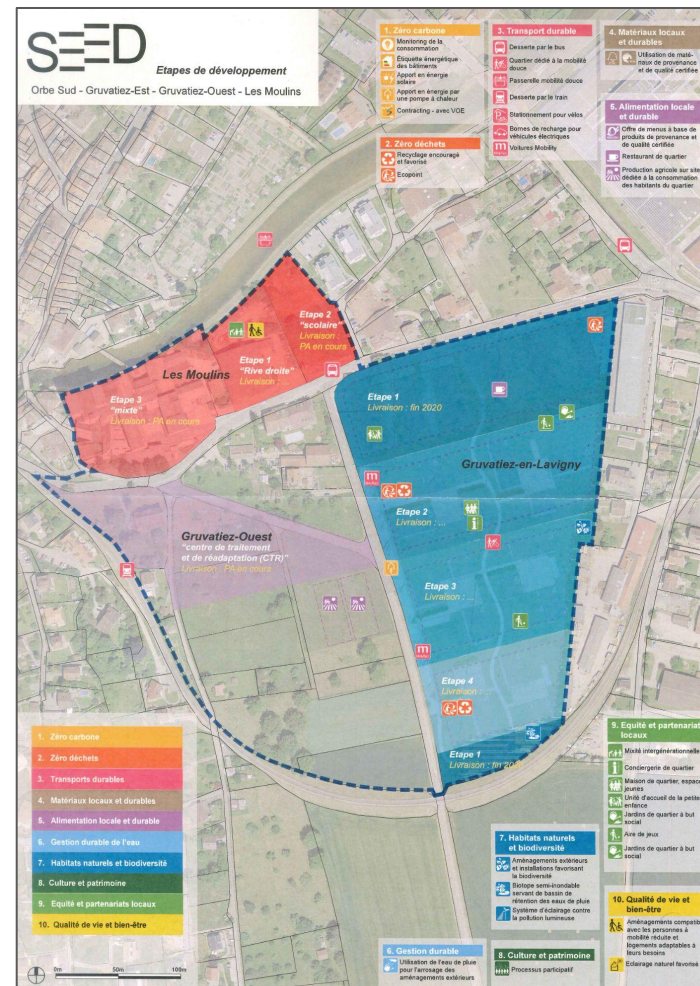
## Schéma directeur Orbe-Sud



# Contexte

## Etapage

- |    |                            |                   |
|----|----------------------------|-------------------|
| 1. | Gruvatiez - Etape 1        | <b>sept. 2020</b> |
| 2. | Les Moulins - Rive Droite  | <b>juil. 2023</b> |
| 3. | Gruvatiez - Etape 2 à 4    | <b>2027+</b>      |
| 4. | Les Moulins - Etape 2 et 3 | <b>2027+</b>      |
| 5. | Gruvatiez - Ouest          | <b>2028+</b>      |



# Certification SEED

- Certification de quartier, basé sur les principes One Planet Living du WWF international
- Structure
  - 6 principes
  - 30 objectifs
  - 60 indicateurs
- Point clefs
  - Gouvernance
  - Vision holistique
  - Certification continue (chaque 3 ans)
  - Partenariat avec HES-SO
  - Redevance de quartier surfacique

**SEED**  
next generation living



# Gruvatiez

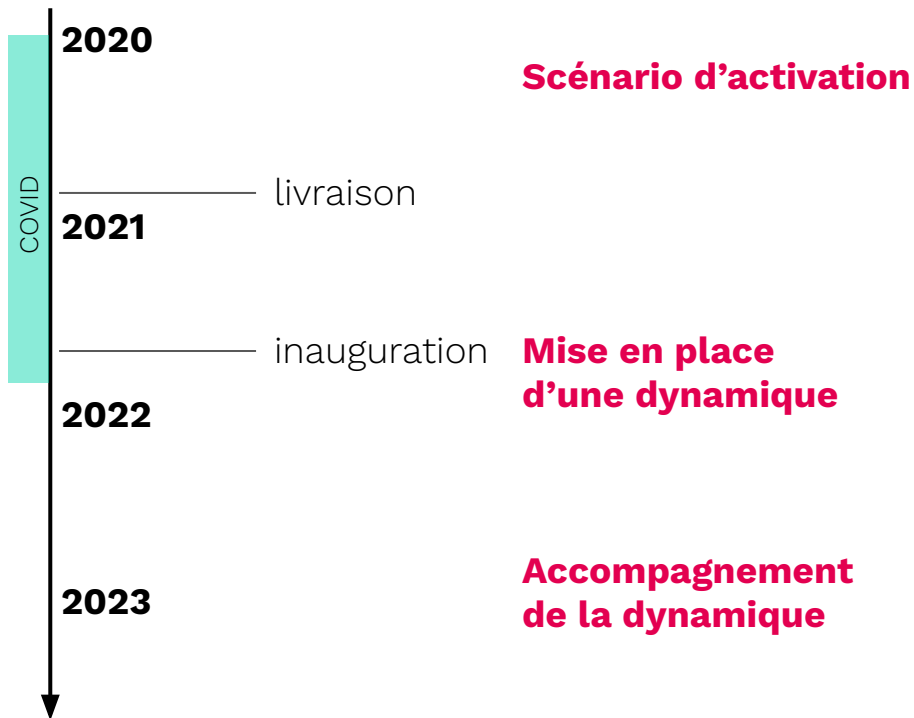
## Etape 1

- 6 bâtiments pour 25'000 m<sup>2</sup> (SBP)
- 220 logements (avec mixité)
- Commerces en rez
  - Migros, Denner, pharmacie, kiosque
  - Restaurant, boulangerie, fromagerie, magasin italien
  - Lunetterie
  - ORP, UAPE, garderie
- salle commune





# Activation de quartier

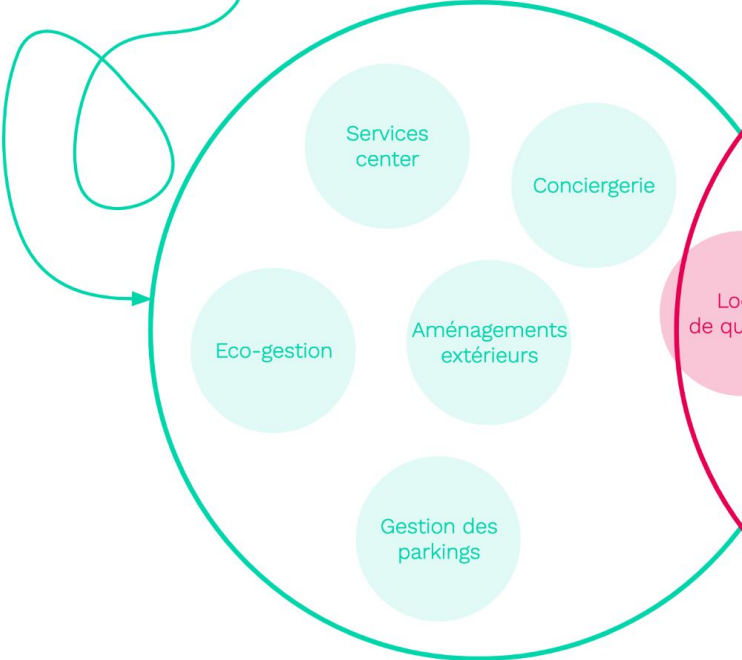




# Activation de quartier

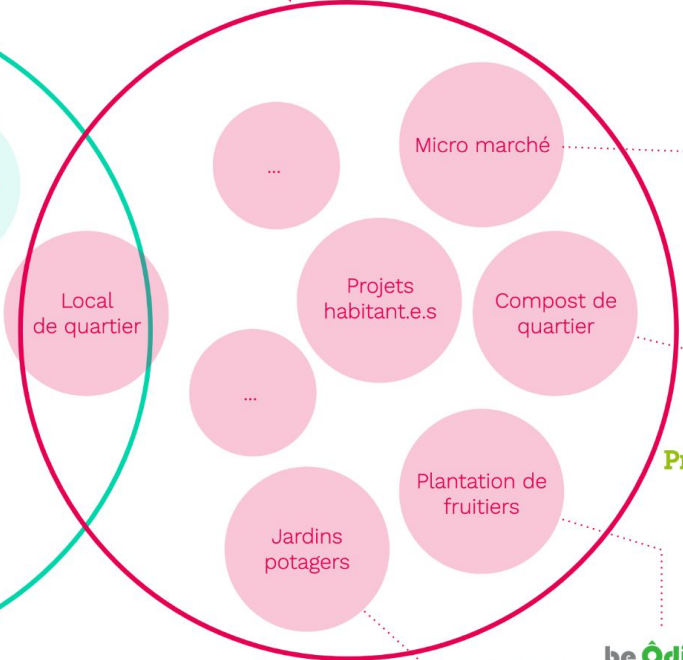
## Gestion de quartier

**Facilitim**  
gestion de quartiers | DBS GROUP



## Vie de quartier, activités, services de proximité

**ENOKI**  
conception durable



ProxiCompost

**be Odiv'**  
l'humain, la ville, la nature

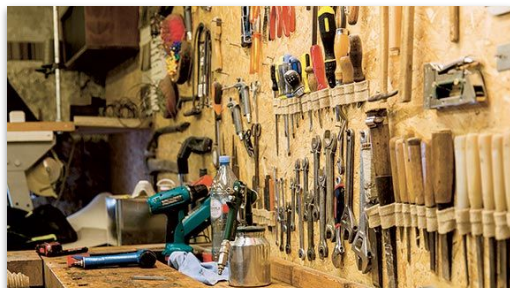
# Activation de quartier



Participation & gouvernance



Communication



Services de quartier



Sensibilisation

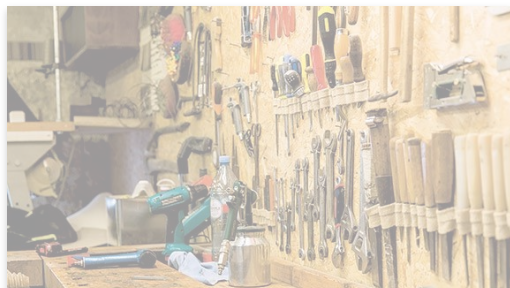
# Activation de quartier



**Participation & gouvernance**



**Communication**



**Services de quartier**



**Sensibilisation**



# Fête des voisines

Mai 2022







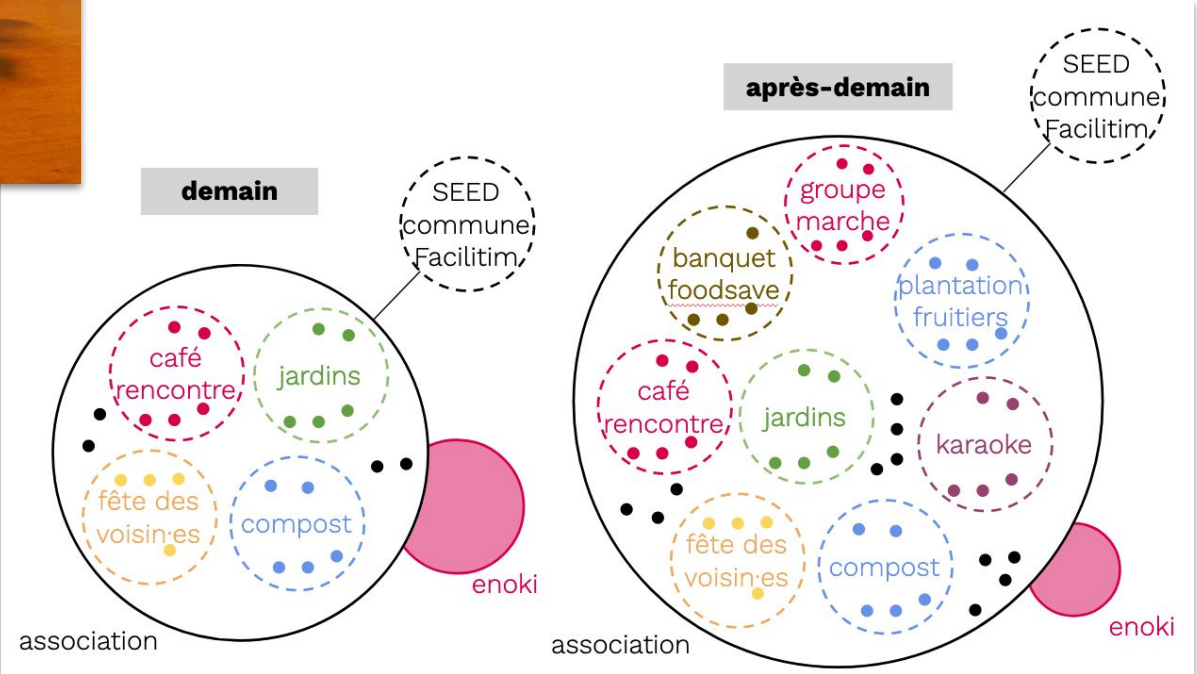
# Biscuits d'Halloween

Octobre 2022



# Association des habitant·es

Décembre 2022





## Ateliers et rencontres

Printemps 2023



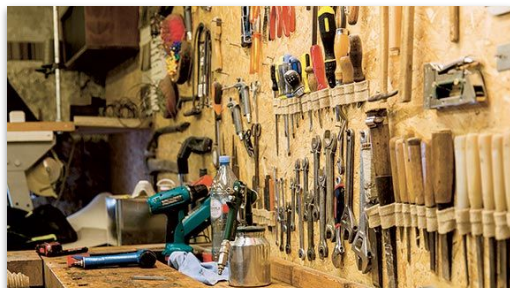
# Activation de quartier



**Participation & accompagnement**



**Communication**



**Services de quartier**



**Sensibilisation**





## Lancement des jardins

Mars-avril 2022





# Plantation & Compost

Avril 2022





# Jardins Été 2022





## Local de quartier



*Avant*

*Après*



## Produits locaux



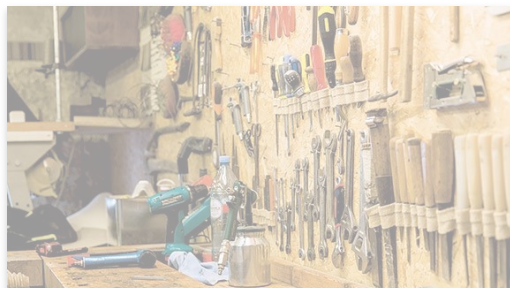
# Activation de quartier



**Participation & accompagnement**



**Communication**



**Service de proximité**



**Sensibilisation**

## Guide de bonnes pratiques





# Atelier énergie

Juin 2022







## Du champ à l'assiette

Octobre 2022







## Plantation d'arbustes

Printemps 2022+2023

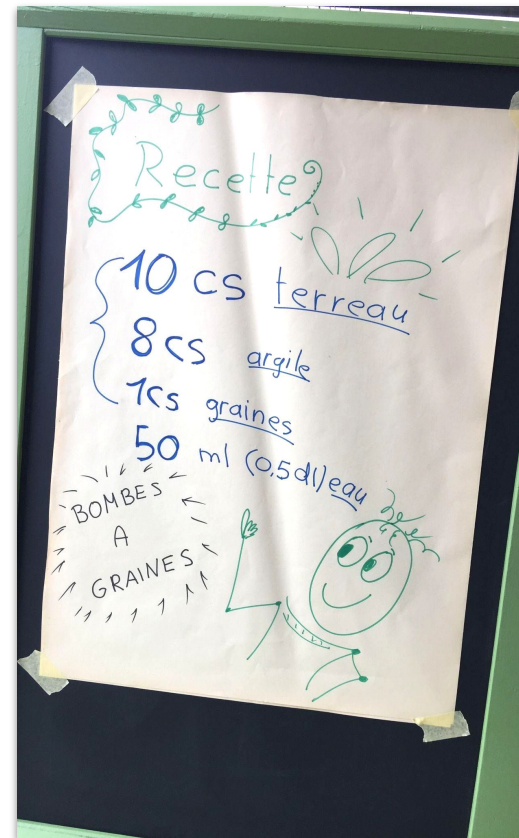






## Bombes à graines

Printemps 2023





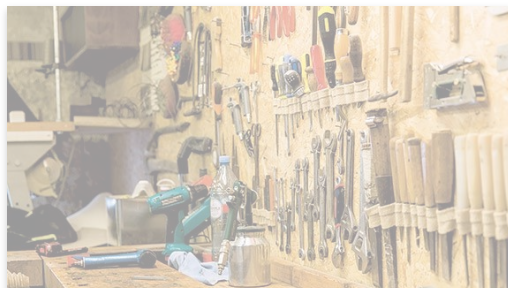
# Activation de quartier



Participation & accompagnement



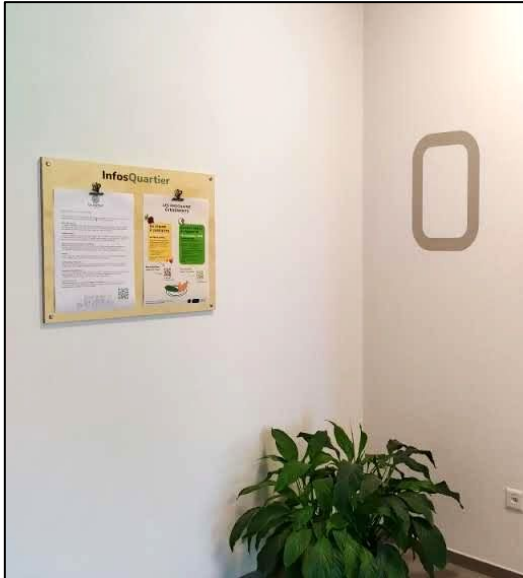
Communication



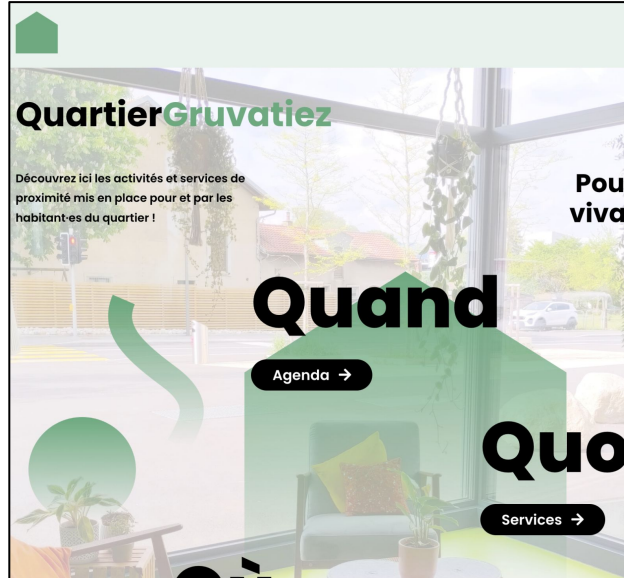
Service de proximité



Sensibilisation

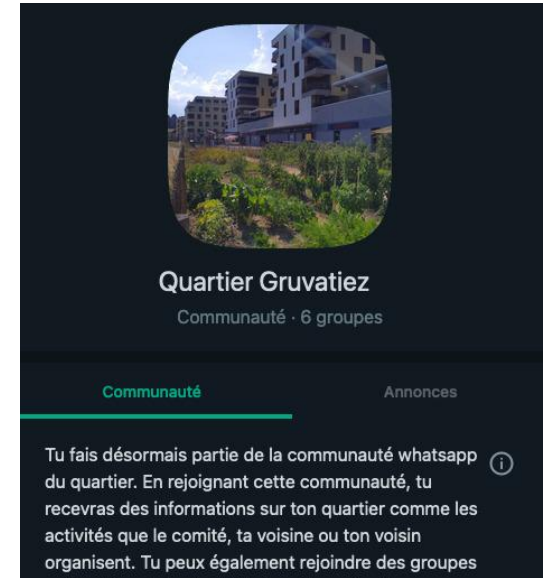


**Point info**



**Site internet**

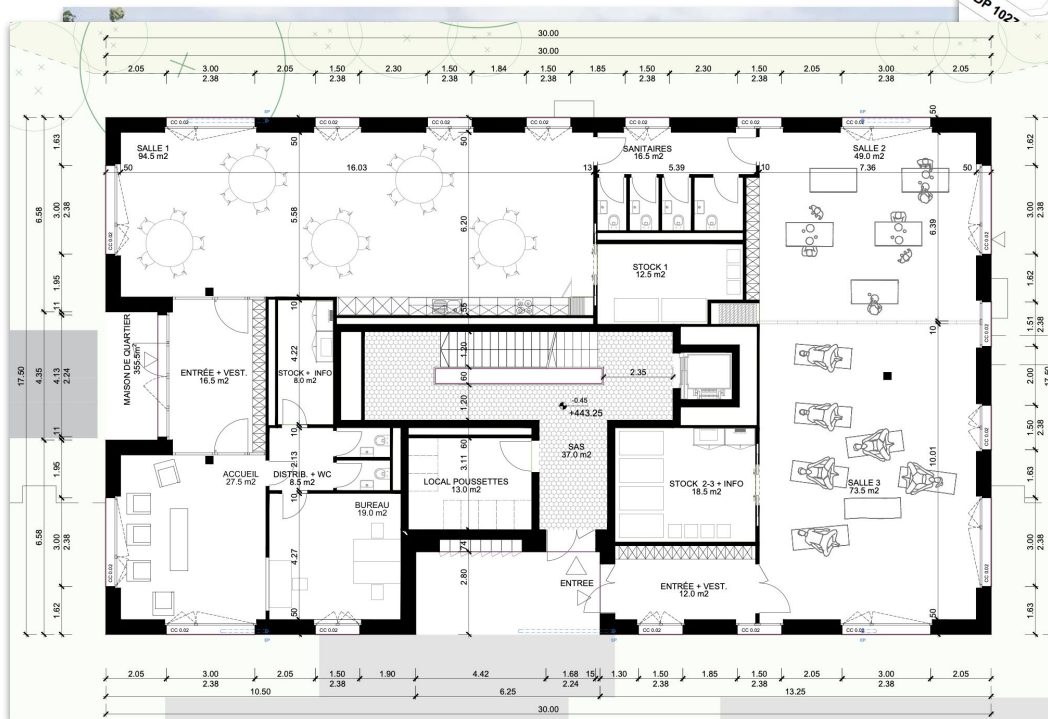
[www.notre-quartier.ch/gruvatiez](http://www.notre-quartier.ch/gruvatiez)



**Communauté WhatsApp**

# Activation de quartier

La suite à Gruvatiez ?





**Merci**

Entreprise



Certifiée

**imaginer**

**construire**

**activer**

**la ville durable de demain**

# ENOKI

conception  
durable

**Enoki Sàrl**

**Passage du Cardinal 11**

**1700 Fribourg**

**[www.enoki.ch](http://www.enoki.ch)**

**Axelle Marchon**

Directrice associée

[axelle.marchon@enoki.ch](mailto:axelle.marchon@enoki.ch)

078 710 55 44