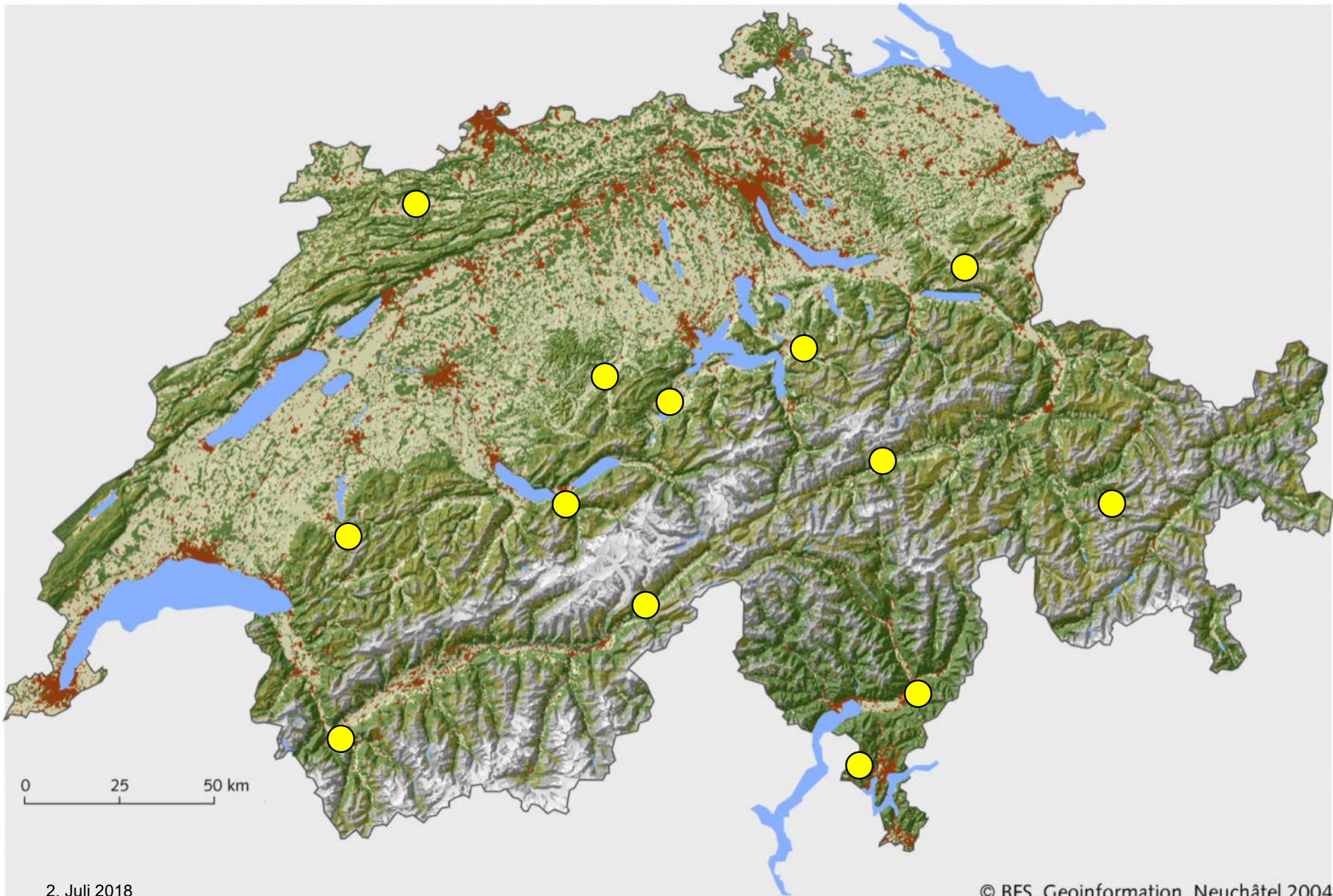


Was hat die Mehrheit der Energieregionen gemeinsam?





Schweizer Berghilfe
Aide Suisse aux Montagnards
Aiuto Svizzero alla Montagna
Agid Svizzer per la Muntogna





In den letzten 10 Jahren hat die Schweizer Berghilfe 65 Energieprojekte mit rund 3.3 Mio Franken gefördert.

Die Schweizer Berghilfe als Finanzierungspartner für Energie- und Gewerbeprojekte

Raphael Jaquet, Projektleiter



Schweizer Berghilfe
Aide Suisse aux Montagnards
Aiuto Svizzero alla Montagna
Agid Svizzer per la Muntogna

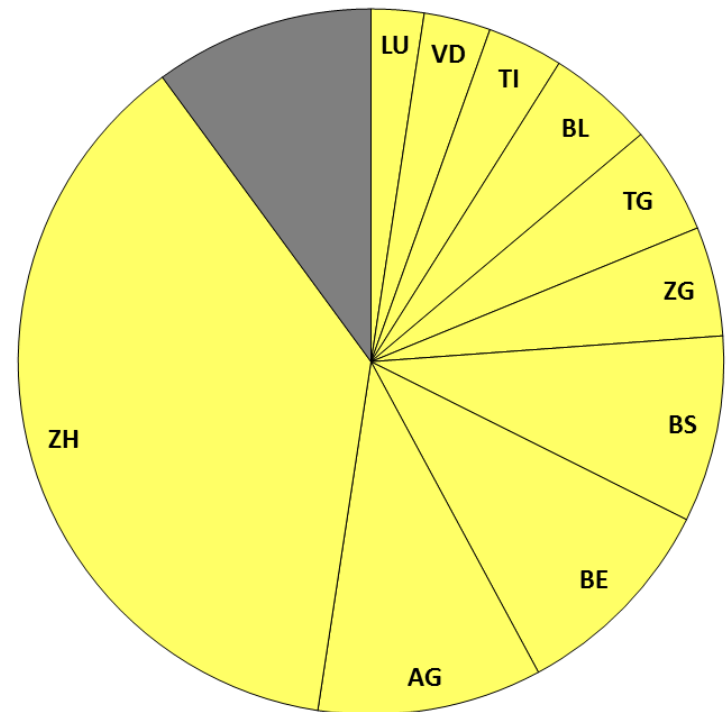
Hilfe zur Selbsthilfe im Berggebiet



Eindrückliche Solidarität der Schweizer Bevölkerung



- Die Stiftung Schweizer Berghilfe finanziert sich ausschliesslich aus freiwilligen Spenden.
- Der grosse Teil (nahezu 90%) kommt aus den Stadt- und Agglomerationsgebieten.
- Grosse Solidarität auch im Jahr 2017: Die Einnahmen aus Nachlässen und Spenden betrugen 31.2 Mio. Franken.



Spenden nach Regionen

- Stadt- und Agglomerationsgebiete 89.90%
- übrige Gebiete 10.1%

Quelle: Schweizer Berghilfe, Jahresrechnung 2017



- Die Entscheidungsgewalt liegt bei den ehrenamtlichen Personen.

Unterstützungspolitik- und bereiche



Schweizer Berghilfe
Aide Suisse aux Montagnards
Aiuto Svizzero alla Montagna
Agid Svizzer per la Muntogna



■ **Grundvoraussetzung**

Das Projekt muss im **Berggebiet** liegen. Es gilt die Bergzonenkarte

■ **A-fonds-perdu-Beiträge** als Hilfe zur Selbsthilfe für privatwirtschaftliche Projekte

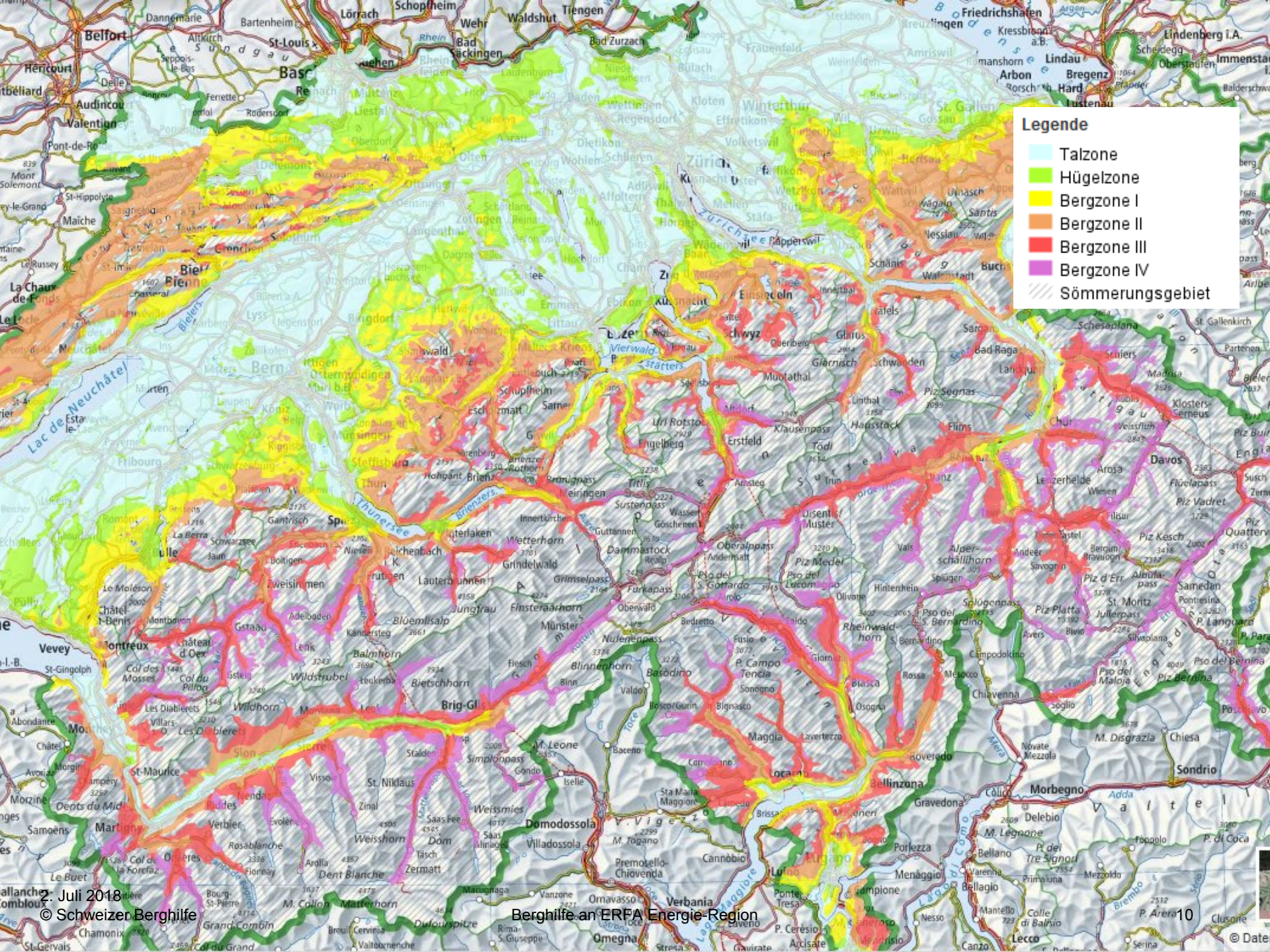
- Eigenbeteiligung der Projektträger/Unternehmer vorausgesetzt
→ Der Berghilfe Beitrag finanziert die Restkosten

- Verantwortung beim Projektträger/Unternehmer (i.d.R. <50 VZÄ)

■ **Investitionen** in die Zukunft

- Ein funktionierendes Geschäftsmodell ist Auslöser der Investition

- Laufende Kosten werden nicht gedeckt



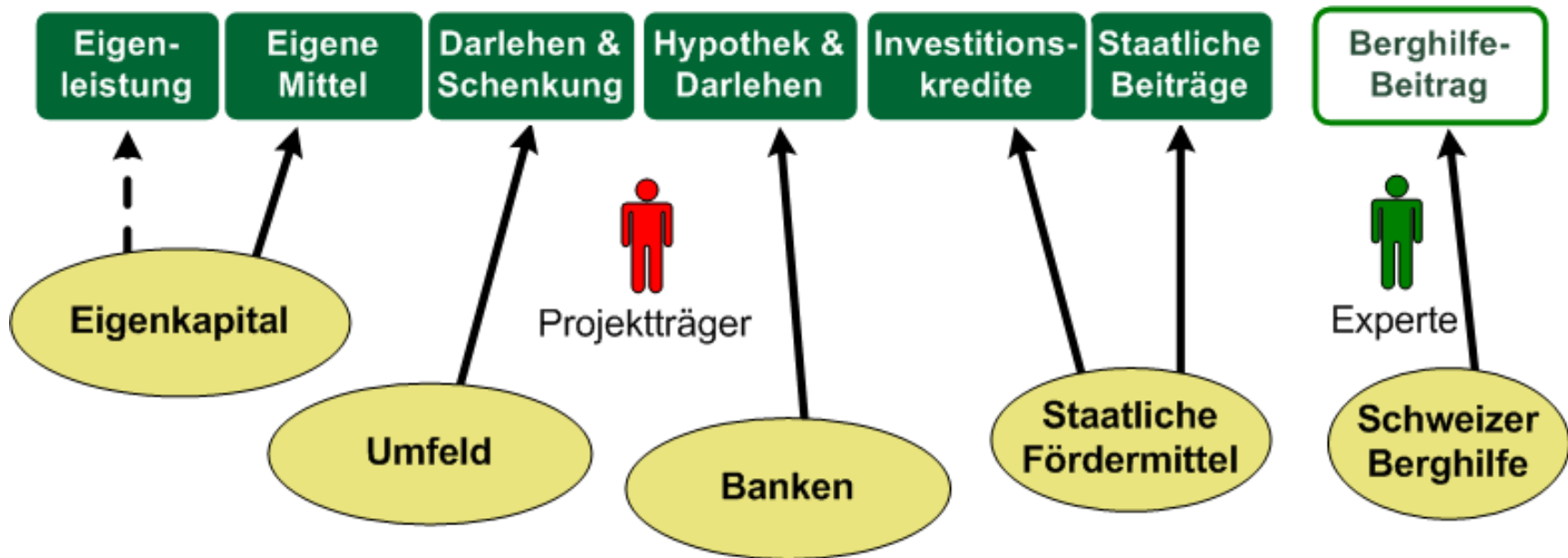
Legende

- Talzone
- Hügelizeone
- Bergzone I
- Bergzone II
- Bergzone III
- Bergzone IV
- Sömmerungsgebiet

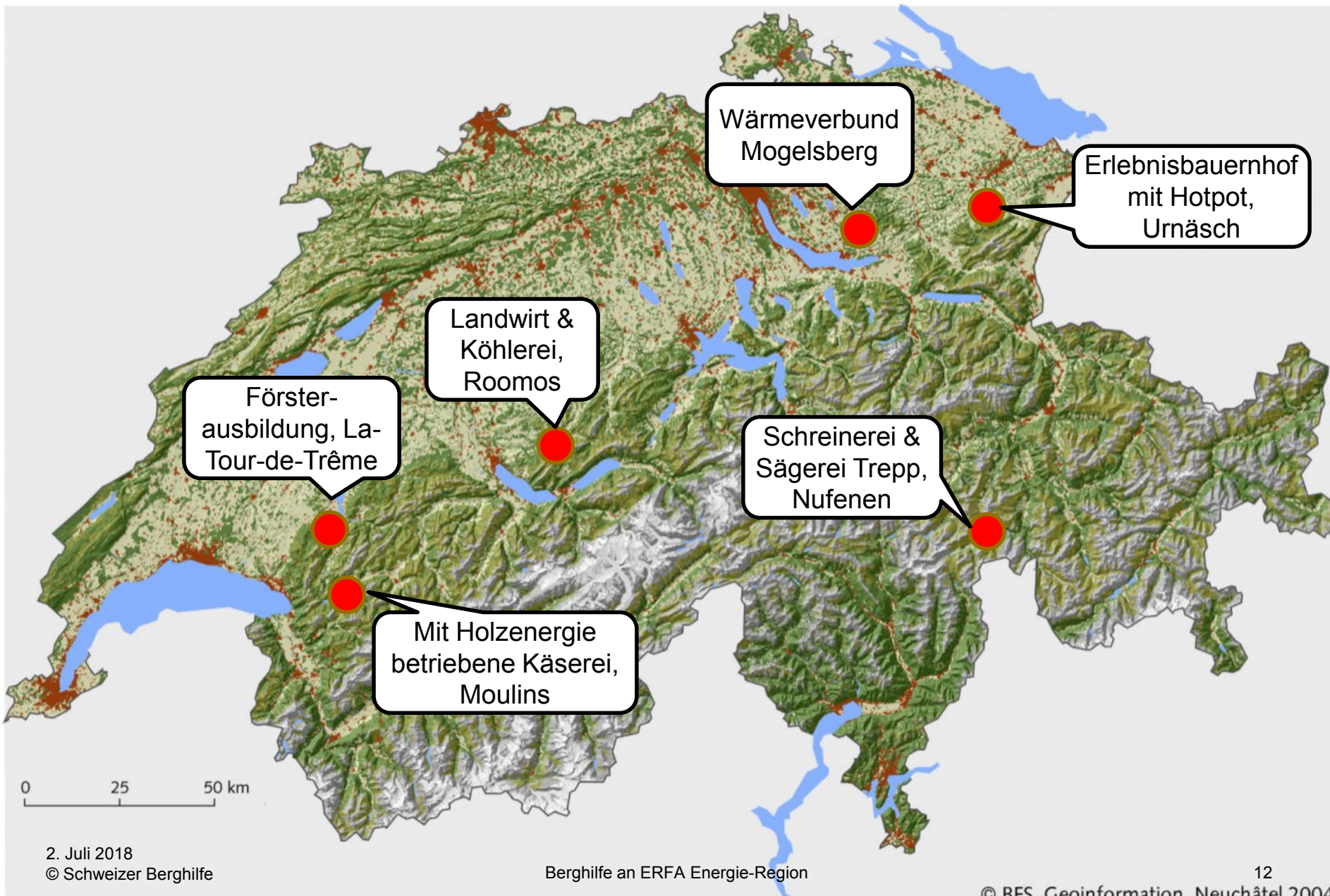
Hilfe zur Selbsthilfe: Die Verantwortung über die Investitionen liegt bei den Menschen im Berggebiet



Investitionsvorhaben im Berggebiet



Projekte mit Unterstützung der Schweizer Berghilfe



Wärmeverbund Mogelsberg



Käserei Les Moulins



Köhlerei Romoos



Försterausbildung La-Tour-de-Trême



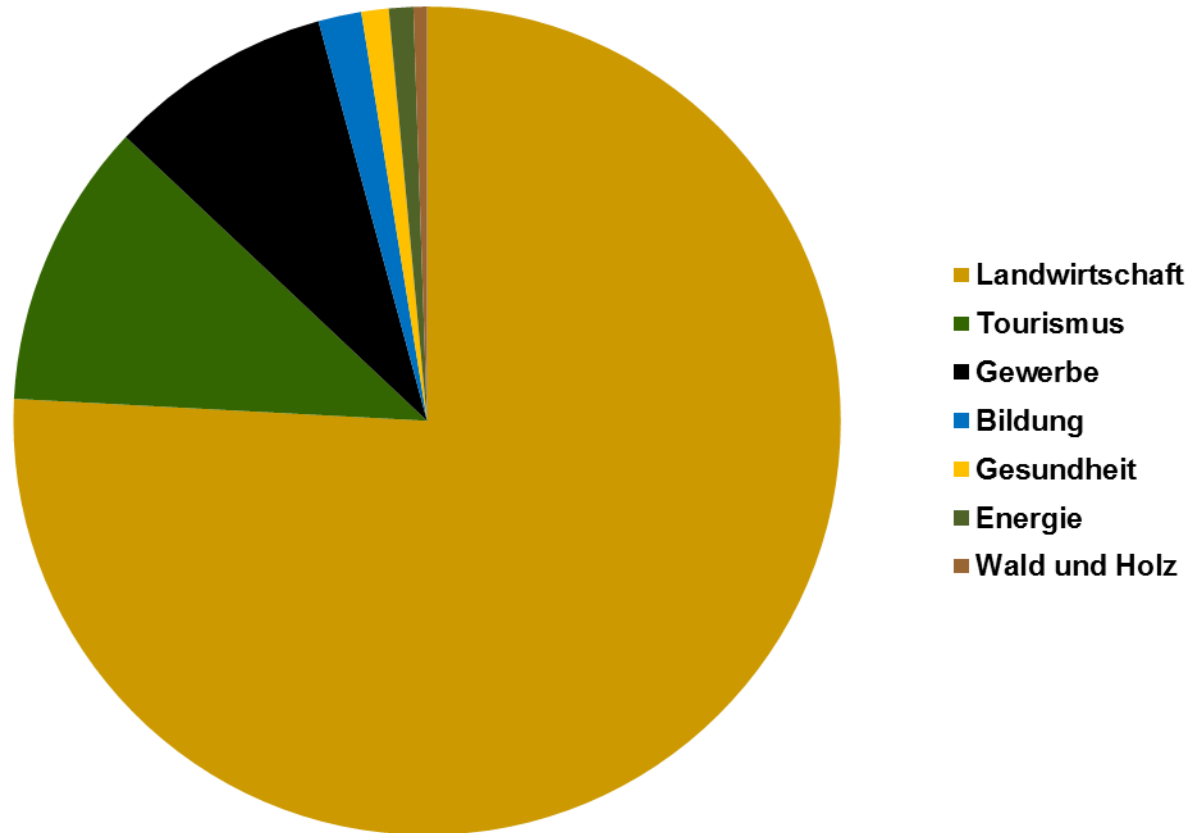
Schreinerei und Sägerei Nufenen



Erlebnisbauernhof Urnäsch



Projektaufwand nach Unterstützungsbereichen



In den letzten fünf Jahren unterstützten wir jährlich im Durchschnitt **560 zukunftsgerichtete Projekte** mit einem Gesamtaufwand von **CHF 24.8 Mio.**

Projekte mit guten Chancen auf Unterstützung



- Stall- und Wohnbauten
- Landwirtschaftliche Verarbeitung
- Erschliessungen

Landwirtschaft



- Beherbergungen und Restaurationsbetriebe
- Agrotourismus
- Attraktionen und besondere Wege

Tourismus



- Dorfläden
- Handwerksbetriebe
- Andere Unternehmen

Gewerbe



- Holzverarbeiter
- Forstbetriebe

Wald und Holz



- Energieversorger
- Energieträgerhersteller
- Autarkieprojekte

Energie



- Berufsrelevante Ausbildungen
- Bildungsanbieter
- Kindertagesstätten und Spielgruppen

Bildung



- Gesundheitsinstitutionen
- Ehrenamtliche Notfallversorgung

Gesundheit



- Soforthilfe für Unternehmer

Nothilfe





- Die Schweizer Berghilfe unterstützt Energieprojekte dann, wenn das Vorhaben dazu führt, dass einheimische Energiequellen wirtschaftlich nutzbar werden.

- Wir unterscheiden drei Arten von Energieprojekten:
 - Der Projektträger produziert Energie als Gewerbe.
Z.B. ein Fernwärmeverbund
 - Der Projektträger produziert Energie für den eigenen Betrieb
Z.B. eine Käserei
 - Der Projektträger produziert Energieträger
Z.B. ein Pellet Hersteller



- Die Berghilfe unterstützt eine grosse Vielfalt von Projekte nach dem Kriterium der Wertschöpfung
- Der Projektträger/Unternehmer weiss oft nicht, welche Finanzierungsmöglichkeiten zur Verfügung stehen.
- Die Fachstellen von Energie-Regionen übernehmen eine wichtige Mittlerrolle für die Berghilfe und andere Finanzhilfen ein.
- Im Unterschied zur öffentlichen Hand ist die Berghilfe für privatwirtschaftliche Vorhaben ein Finanzierungspartner



Fragen?



Haben Sie ein Projekt, das wegen einer Finanzierungslücke zu scheitern droht? Wir beantworten Fragen.

Projektleiter Energie und Gewerbe



raphael.jaquet@berghilfe.ch

Tel. 044 712 60 63

Besuchen Sie uns auf www.berghilfe.ch

Vielen Dank

